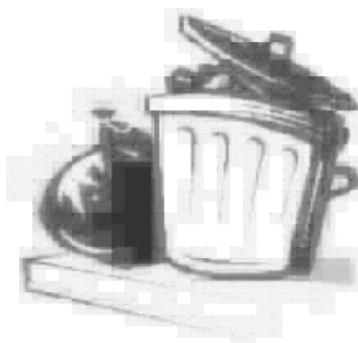


Mesto Banská Bystrica

Kam s odpadom z domácnosti ?



1. **netriedené komunálne odpady** - Vaša zberná nádoba (kontajner, kuka-nádoba)
2. **drobné stavebné odpady vzniknuté pri stavebných prácach na ktoré sa nevyžaduje stavebné povolenie a ktoré si občan realizuje svojpomocne**
 - Zberňa triedeného odpadu v Radvani
 - veľkoobjemový kontajner poskytnutý po splnení ohlasovacej povinnosti na Stavebnom úrade
3. **stavebné odpady vzniknuté pri stavebných prácach na ktoré sa vyžaduje stavebné povolenie** - Zberňa triedeného odpadu v Radvani
 - Regionálna skládka odpadov Banská Bystrica
4. **objemné (nadrozmerné) odpady** - Zberňa triedeného odpadu v Radvani
 - 1x za mesiac uložiť k zbernej nádobe v rámci zberu nadrozmerného odpadu
4. **vytriedené druhotné suroviny** - kontajnery na papier, sklo, plasty, kovy a BRO
 - Zberňa triedeného odpadu v Radvani (okrem BRO)
5. **odpady s obsahom škodlivín** - celoročne Detox, Zvolenská cesta 139
 - 2x ročne mobilný zber nebezpečných látok

V Zberni triedeného odpadu môžu obyvatelia Banskej Bystrice bezplatne, po predložení občianskeho preukazu, v dňoch:

pondelok - sobota 8.30 - 17.00 hod

odovzdať nasledovné odpady:

PAPIER (noviny, časopisy, kartón),

DREVO a odpady z dreva,

DROBNÝ STAVEBNÝ ODPAD,

OBJEMNÝ ODPAD Z DOMÁCNOSTI (nábytok)

PLASTY (PET fľaše, obaly z čistiacich prostriedkov, mikroténové vrecká, tašky, fólie)

SKLO (fľaše, sklenené črepy)

ŽELEZO (železný šrot a neželezné kovy)

PNEUMATIKY

Zber nebezpečných odpadov - ďalší krok k zdravšiemu životu.



Nebezpečný odpad :

autobatérie; batérie-suché články; motorový olej; prevodovkový olej; olejové filtre; farby a lieky po záručnej dobe; fotografický papier; vývojky; vody znečistené olejom, chemikáliami; ustalovače; olejové látky; odpadové chemikálie; obaly, nádoby a textilie znečistené olejom, inými škodlivinami, plasty znečistené ropnými látkami, lepidlá, kyseliny, riedidlá, rozpúšťadlá, výbojky, ortuňové teplomery, zvyšky pesticídov a látok na boj proti škodcom, žiarivky, elektrické a elektronické spotrebiče . . .

Pneumatiky

Stacionárny zber - v priestoroch prevádzky firmy DETOX s.r.o. na Zvolenskej ceste 139 v Banskej Bystrici v pracovných dňoch od 6,00 do 14,30 hod.

Mobilný zber - realizovaný v dvoch zberových okruhoch, presný harmonogram zastávok špecializovaného vozidla nájdete v informácii na vašom vchode:

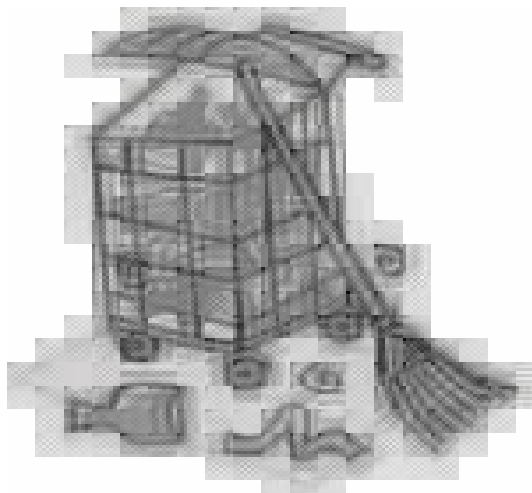
15. máj 2010 (Fončorda, Podlavice, Centrum, Jakub, Uľanka)

22. máj 2010 (Radvaň, Rudlová, Sásová, Senica, Šalková)

2. október 2010 (Fončorda, Podlavice, Centrum, Jakub, Uľanka)

9. október 2010 (Radvaň, Rudlová, Sásová, Senica, Šalková)

Nadrozmerný odpad - zodpovedné nakladanie



Nadrozmerný (objemný) odpad z domácností je odpad, ktorý z dôvodu veľkých rozmerov a potenciálneho poškodenia odvozného vozidla nie je možné uložiť do klasických zberných nádob (1100 l kontajnery, 110 l nádoby) na komunálny odpad, t. j. nábytok, elektrické spotrebiče a pod.

Nadrozmerným odpadom nie je odpad vzniknutý pri stavebných úpravách bytov (stavebná suť, panely, tehly, dlažba) a drobný komunálny odpad, ktorého ukladanie ku kontajnerom je zakázané!

Zber nadrozmerných odpadov je realizovaný jeden krát za mesiac. Podmienkou je vyložiť nadrozmerné odpady ku klasickým zberným nádobám na zmesný komunálny odpad výhradne jeden deň pred určeným termínom odvozu !

Presné termíny a podmienky zberu nadrozmerného odpadu občania Banskej Bystrice nájdu v informácii mestského úradu, zasielanej predsedom spoločenstiev vlastníkov bytov, predsedom členských samospráv, organizáciám spravujúcim byty, v Radničných novinách, na webovej stránke mesta, či priamo na Oddelení životného prostredia (resp. aj na tejto nástenke).

Dodržiavaním stanovených podmienok a termínov ukladania nadrozmerného odpadu k zberným nádobám prispějete k zlepšeniu čistoty Vášho životného prostredia a vyhnete sa možným sankciám.

Chráňme svoje životné prostredie - Separujme odpad!

Vážení občania,

jedným z predpokladov, ako zlepšiť naše spoločné životné prostredie je triedenie odpadov a ich opätovné využitie. Odpad môžete separovať prostredníctvom kontajnerov na sklo, papier, plasty, kovy a biologicky rozložiteľný odpad rozmiestnených na území mesta.

Do **kontajnerov na sklo** patria všetky druhy skla - farebné i bezfarebné fľaše, poháre,
nepatrí porcelán a drôtené sklo

Do **kontajnerov na papier** patria všetky druhy papiera i kartónov,
nepatria TETRA PACK obaly - trojvrstvé obaly papiera, hliníka a fólie (z trvanlivého mlieka, ovocných džúsov).

Do **kontajnerov na plasty** patria PET fľaše z nápojov, jedlého oleja, obaly z kuchynských a kúpeľňových čistiacich prostriedkov, mikroténové vrecká, tašky, fólie, plastové poháriky a nádoby z jogurtov a mliečnych výrobkov
Zmenšujte objem plastových fliaš!

Do **kontajnerov na kovy** patria plechovky z nápojov a konzerv, hliníkové vrchnáky z jogurtov, alobal, hliníkové konštrukcie, iné odpady zo železa a kovov

Do **kontajnerov a nádob na biologicky rozložiteľný odpad** patrí rastlinný odpad zo záhrad (lístie, tráva, konáre) a z domácnosti (šupky z ovocia a zeleniny)
nepatria zvyšky jedál a akékoľvek tekuté odpady!

Za predpokladu, že sa zapojíme do separovaného zberu uvedomele a disciplinovane, odbremeníme naše životné prostredie o 20 až 30% odpadu ukladaného na skládku a ušetrené prostriedky sa použijú na zlepšenie čistoty nášho mesta.

V mene všetkých obyvateľov a Vášho životného prostredia Vám ďakujeme za spoluprácu a zodpovednú účasť na separovanom zbere odpadov.

**V prípade potreby sa môžete obrátiť na Mestský úrad Banská Bystrica,
Oddelenie životného prostredia (č. tel. 4330 452)**