

S ZELENÉ
SÍDLISKÁ
BANSKÁ
BYSTRICA

URBANISTICKO-KRAJINÁRSKA ŠTÚDIA



rudbeckia
MAREC 2023

MAGURSKÁ – KRIVÁNSKA
JELŠOVÝ HÁJIK



URBANISTICKO-KRAJINÁRSKA ŠTÚDIA MAGURSKÁ – KRIVÁNSKA – JELŠOVÝ HÁJIK

IDENTIFIKAČNÉ ÚDAJE

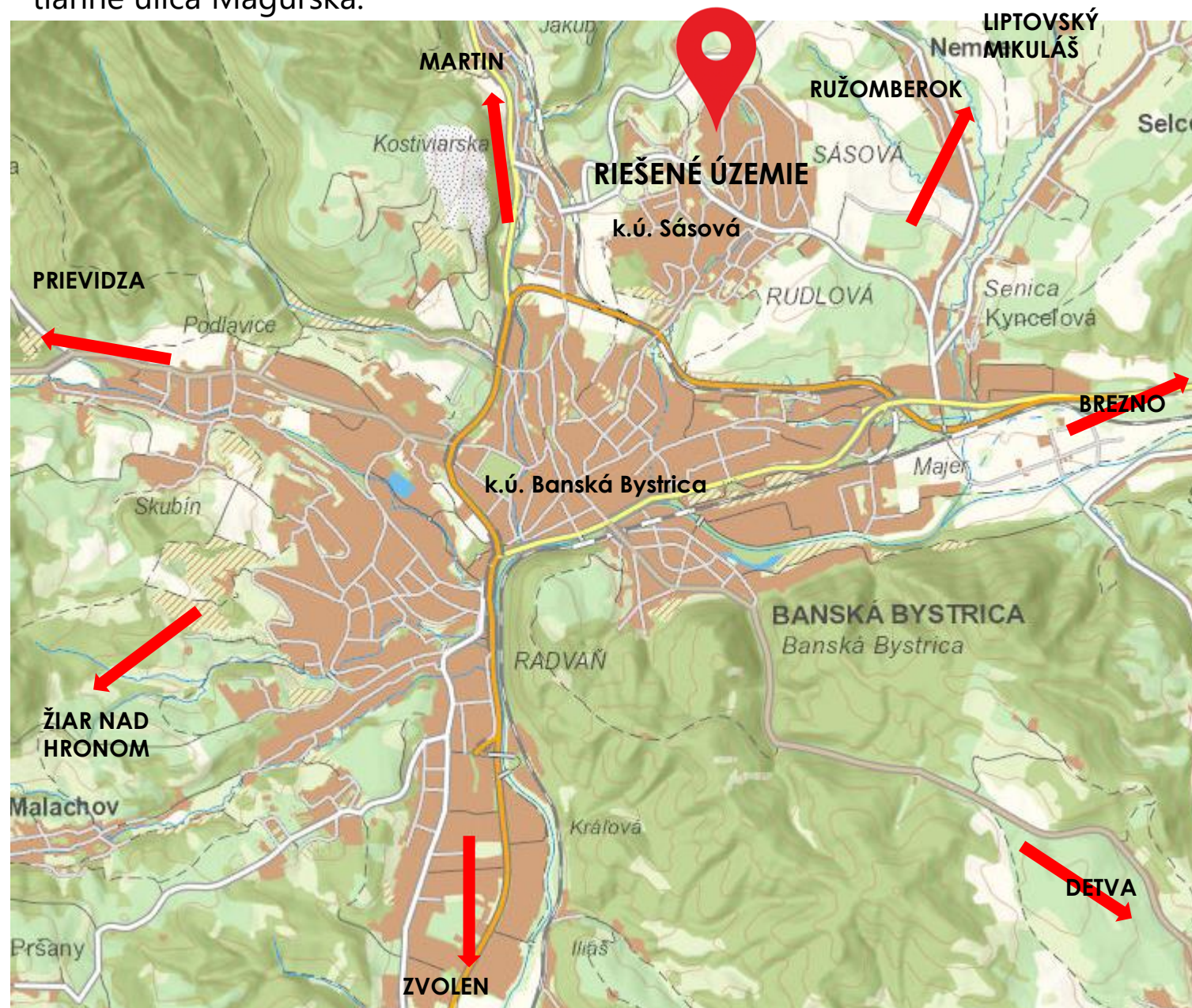
NÁZOV STAVBY	<u>„Zelené sídliská lokalita „MAGURSKÁ – KRIVÁNSKA – JELŠOVÝ HÁJIK“</u>
Miesto stavby	Banská Bystrica
Kraj	Banskobystrický
Okres	Banská Bystrica
K.Ú.	Banská Bystrica
Parc. č. reg. C	2495/18, 2495/29, 2495/321, 2495/322, 2522, 2518, 2517, 2514/1, 2513, 2514/4(súkromná parcela), 2508, 2509, 2507/1, 2507/2 2514/5(súkromná parcela)
Parc. č. reg. E	1-475/1, 2-484/1, 1-475/4, 1-487/1, 1-487/2, 1-487/3, 1-487/4
Dátum	3/2023
OBJEDNÁVATEĽ	Mesto Banská Bystrica Československej armády 26 974 01 Banská Bystrica
SPRACOVATEĽ	Rudbeckia s.r.o. Svätoplukovo 449 951 16 Svätoplukovo
Zodpovedný projektant	Ing. Júlia Straňáková, autorizovaný krajinný architekt r. č. 0036 KA
Vypracovali	Ing. Júlia Straňáková Ing. Tímea Antalová

OBSAH

ŠIRŠIE VZŤAHY	3
SPRIEVODNÁ SPRÁVA A BILANCIE NÁVRHU	4
KONCEPTUÁLNY PLÁN	5
JELŠOVÝ HÁJIK	6
• A) NÁMESTIE – SPOLOČENSKÉ PODUJATIA	6
• B) ČITÁREŇ V HÁJIKU	6
A) - VIZUALIZÁCIA	7
• C) NÁUČNÝ CHODNÍK „HNEZDO“	8
• D) NÁUČNÝ CHODNÍK „MOKRAĎ“	9
• E) ODDYCHOVÝ PRIESTOR „ROHÁČ“	10
• F) FITNESS PRE SENIOROV	10
E), F) - VIZUALIZÁCIA	11
• G) FITNESS CHODNÍK „ŽABKA“	12
• H) HOKEJBALOVÉ IHRISKO	12
• I) PRETEKÁRSKA DRÁHA	12
MAGURSKÁ 1	13
• J) DETSKÉ IHRISKO „JASTRAB“	13
• K) UMELÝ SVAH – CELOROČNÉ SÁNKOVANIE	13
J) – VIZUALIZÁCIA	14
• L) VEĽKÉ MULIFUNKČNÉ IHRISKO	15
• M) CHODNÍK „VYHLIADKA“	15
• N) SÉRIA ŠMYKLAVIEK	15
• O) ODDYCHOVÝ PRIESTOR	16
• P) MIESTO NA GRILOVANIE	16
KRIVÁNSKA	17
• Q) DETSKÉ IHRISKO „ĎATELINKA“	17
• R) ODDYCHOVÝ PRIESTOR	17
• S) BASKETBALOVÉ IHRISKO	18
• T) SPEVNENÁ STRETÁVACIA PLOCHA	19
• U) ALTÁNKY	19
MAGURSKÁ 2	20
• V) DOPRAVNÉ IHRISKO	20
• W) DETSKÉ IHRISKO	20
V), W) - VIZUALIZÁCIA	21
• X) MALÉ MULIFUNKČNÉ IHRISKO	22
• Y) ODDYCHOVÝ PRIESTOR	22
• Z) WORKOUT	22
1, 2, 3, 4 - „CHODNÍK, KTORÝ SPÁJA“	23
ZELEŇ SÍDLISKA	24
NÁVRH – CELKOVÁ SITUÁCIA	25
MODROZELENÁ INFRAŠTRUKTÚRA	26
ANALÝZA CHODNÍKOV A CIEST	27
ROZŠÍRENIE PARKOVANIA	28

Riešené územie sa nachádza v severnej časti katastrálneho územia Sásová. Sídliisko Sásová sa nachádza na Strednom Slovensku, približne 7 kilometrov severovýchodne od centra Banskej Bystrice. Zo severu ho obklopuje vrch Panský diel, na ktorom sa nachádza rekreačné stredisko Šachtičky. Južne od územia sa rozprestiera katastrálne územie Banská Bystrica.

Samotné riešené územie zo severovýchodnej strany ohraničuje Rudohorská ulica, z juhovýchodnej strany Karpatská ulica, z juhu je obklopené Kráľovohoľskou ulicou a pozdĺž celého západného okraja sa tiahne ulica Magurská.



BILANCIE ÚZEMIA:

Riešené územie	- 118 301m ²
Areály (vrátane budov)	- 3 047 m ²
Budovy	- 7 595 m ²
Riešené územie (bez areálov a budov)	- 107 659 m ²
* Jelšov ý háj ik	- 19 200 m ²
Spevnené plochy	- 26 672 m ²
Plochy zelene	- 80 987 m ²

SÚČASNÝ STAV A POTENCIÁL ÚZEMIA

Lokalita s výmerou 11,8 ha nie je typickým vnútroblokovým priestorom obytnej zástavby, ale je to kombinácia obytnej štruktúry s prírodným prvkom.

Jelšový hájik je ojedinelým príkladom prírodnej plochy zelene, ktorú tvorí pozostatok prírodného porastu doliny Rudlovskeho potoka (pôvodne potoka Jelšovie). Výstavbou sídliska došlo k postupnej devastácii a likvidácii brehových porastov a tiež k prekrytiu veľkej časti potoka. Z botanického i krajinárskeho hľadiska patrí Jelšový hájik medzi najcennejšie zelené lokality vnútrómestského prostredia. V prírodnom lesnom spoločenstve boli vykonané parkové úpravy – vybudované chodníky, odpočívadlá, v dolnej časti parku aj fontána, dnes už nefunkčná. Väčšina týchto chodníkov je štrková s nerovným povrchom, ktorý vznikol postupným vymytím materiálu z telesa chodníka. Najdôležitejšou úlohou je zachovať, prípadne zvýšiť prietok vody v potoku, aby nedošlo k postupnému vysychaniu tejto vzácnej lokality. V území je potrebné vykonať podrobný dendrologický prieskum s návrhmi ošetrovania drevín od arboristu. Cieľom je zachovať prírodný charakter priestoru. Pôjde hlavne o obnovu zničených povrchov chodníkov, výmenu mobiliáru, opravu (prípadne doplnenie) osvetlenia. Zaujímavým oživením by mohlo byť doplnenie prírodného interaktívneho chodníka s témou podľa výberu obyvateľov. Špecifickým potenciálom tejto lokality je významná parková zložka vrátane Rudlovskeho potoka a sklon a modelácia terénu. Mesto počíta s vyhlásením Jelšového hájika za chránený krajinný prvok.

Ostatné časti lokality sú rovnako, ako terén v Jelšovom hájiku, svahovité. Spevnené plochy v území tvoria najmä cesty smerujúce na parkoviská, parkovacie plochy a športové a detské ihriská. Väčšina týchto povrchov vyžaduje istý stupeň zásahu. V území mimo Jelšového hájika sa chodníky vyskytujú len v obvodových častiach väčšina z nich smeruje k budovám HBV a vybavenosti. Len jeden štrkový chodník križuje územie a prepája Jelšový hájik s južnejšími časťami lokality.

Z pohľadu zelene sa v riešenom území nachádzajú najmä dreviny. Vynímajúc predzáhradky v priestore úplne absentuje bylinná výsadba. V území sa nachádza veľký podiel ihličnatých drevín, skladba drevín je napriek tomu pomerne rôznorodá.

BILANCIE NÁVRHU:

Novovzniknuté pešie chodníky a plochy	5175,8 m²
• Mlatové	- 542,9 m ²
• Z betónovej dlažby	- 2170,2 m ²
• Z liatej gumy	- 2463 m ²
Herné prvky	37 ks
• Magurská 1	- 9 ks
• Magurská 2	- 24 ks
• Krivánska	- 4 ks
Športové prvky	21 ks
• Jelšový hájik	- 11 ks
• Magurská 1	- 2 ks
• Magurská 2	- 5 ks
• Krivánska	- 3 ks
Mobiliár a architektúra	188 ks
• Lavičky	- 77 ks
• Stoly	- 26 ks
• Cyklostojany	- 30 ks
• Prístrešky	- 9 ks
• Ostatné (grillovacie posedenie, smetné koše, picie fontány, ...)	- 34 ks

NÁVRH

V návrhu bola podporená pôvodná funkcia jednotlivých častí územia s doplnením požadovaných funkcií zo strany mesta a obyvateľov mesta. Pre prehľadnosť bol návrh rozdelený do štyroch častí. V jednotlivých častiach je navrhnutá rekonštrukcia existujúcich plôch pre podporu danej funkcie alebo doplnenie funkcií územia novovzniknutými plochami. Jednotlivé novovzniknuté plochy sú riešené v zmysle vodozadržného charakteru a s prihliadnutím na rozvoj celkovej modrozelennej infraštruktúry.

• JELŠOVÝ HÁJIK

V tejto časti existujúceho Jelšového hájika a v jeho prilahlom území je navrhnutá rekonštrukcia a doplnenie plôch pre podporu komunitnej (spoločenskej), oddychovej, vzdelávacej a športovej funkcie. Oddychovo-vzdelávacia časť je navrhnutá najmä v srdci Jelšového hájika. Pozostáva z čítarne, náučného chodníka „Hniezdo“ a „Mokrad“ a oddychového priestoru „Roháč“, ktorý je situovaný v mieste ubytovania pre seniorov na ploche pôvodnej fontány v južnej časti hájika.

Komunitno-športové funkcie tejto časti lokality sú podporené rekonštrukciou športových plôch hokejbalového ihriska a pretekárskej dráhy. Rovnako je funkcia podporená doplnením žiadaných posilňovacích prvkov na ploche navrhovaného fitness chodníka „Žabka“ a vybudovaním spoločenskej plochy námestia, pre podporu miestnych komunitných podujatí.

• MAGURSKÁ

Časť Magurská je rozdelená na Magurskú 1 a 2. V týchto dvoch lokalitách navrhované riešenie podporuje najmä hernú, športovú a oddychovú funkciu. Plochy súčasného stavu, ktoré sú aktívne využívané pre hru detí a športové účely sú v návrhu podporené rekonštrukciou povrchu, bohatým doplnením herných a športových prvkov, mobiliárom. Patria sem plochy detského ihriska „Jastrab“, veľkého a malého multifunkčného ihriska, dopravného ihriska s detským ihriskom a workoutu. K novonavrhovaným plochám s hernou funkciou v tomto území patrí najmä umelý svah určený na celoročné sánkovanie. Novotvarmi časti Magurská podporujúcimi oddychovú funkciu sú dva oddychové priestory vybavené mobiliárom a výsadbami trvalkových záhonov, navrhované miesto určené na grilovanie, unikátny chodník „Vyhládka“ a séria štyroch šmyklaviiek určená pre všetky generácie, ktorá prepája časť Magurská 1 s Krivánskou a umožňuje rýchly prechod územím bez použitia dopravného prostriedku.

• KRIVÁNSKA

Prednosťou tejto časti riešeného územia je špeciálne podpora komunity seniorov, ale aj herná, športová a oddychová funkcia. V návrhu došlo k doplneniu vybavenia pre seniorov, pre podporu pohybu a stretávania sa s ostatnými obyvateľmi, prípadne organizovania vlastných aktivít v medzipanelákovom priestore alebo v dvoch altánkoch. Pôvodné detské ihrisko je v návrhu pomenované „Ďatelinka“, je doplnené povrchom z liatej gumy a pestrejšou skladbou herných prvkov. V jeho tesnej blízkosti vznikol nový oddychový priestor susediaci s basketbalovým ihriskom.

Pestrejšia skladba územia podmienila vznik nových prepojujúcich chodníkov - „Chodník, ktorý spája“, vďaka ktorým bude pohyb po území jednoduchší a organizovaný, rovnako prispôsobený aj znevýhodneným osobám. V návrhu bude v ďalších stupňoch podrobnejšie spracované umiestnenie nových parkovacích príležitostí v podzemných garážach, parkovacích plochách a domoch. Pribudnú nové polozapustené kontajnery a prepojujúcí cyklochodník, ktorý ale nie je predmetom tejto PD. Z pohľadu vegetácie je súčasťou návrhu ošetrovanie a prebierka existujúcich porastov, doplnenie alejí, skupín stromov, trvalkových a krovitých záhonov, pobytočných trávnikov a obnovenie mokraďového a brehového spoločenstva, pre podporu zadržovania vody v území a biodiverzity tunajšej fauny a flóry tohto unikátneho sídliskového komplexu.

LEGENDA ZÓN

- KOMUNITNÁ/SPOLOČENSKÁ ZÓNA
- ODDYCHOVÁ ZÓNA
- VZDELÁVACIA ZÓNA
- HERNÁ ZÓNA
- ŠPORTOVÁ ZÓNA
- PREPOJENIE CYKLOTRASY

JELŠOVÝ HÁJIK

- A) Námestie
- B) Čítareň v hájiku
- C) Náučný chodník „Hniezdo“
- D) Náučný chodník „Mokrad“
- E) Oddychový priestor „Roháč“
- F) Fitness pre seniorov
- G) Fitness chodník „Žabka“
- H) Hokejbalové ihrisko
- I) Pretekárska dráha

KRIVÁNSKA

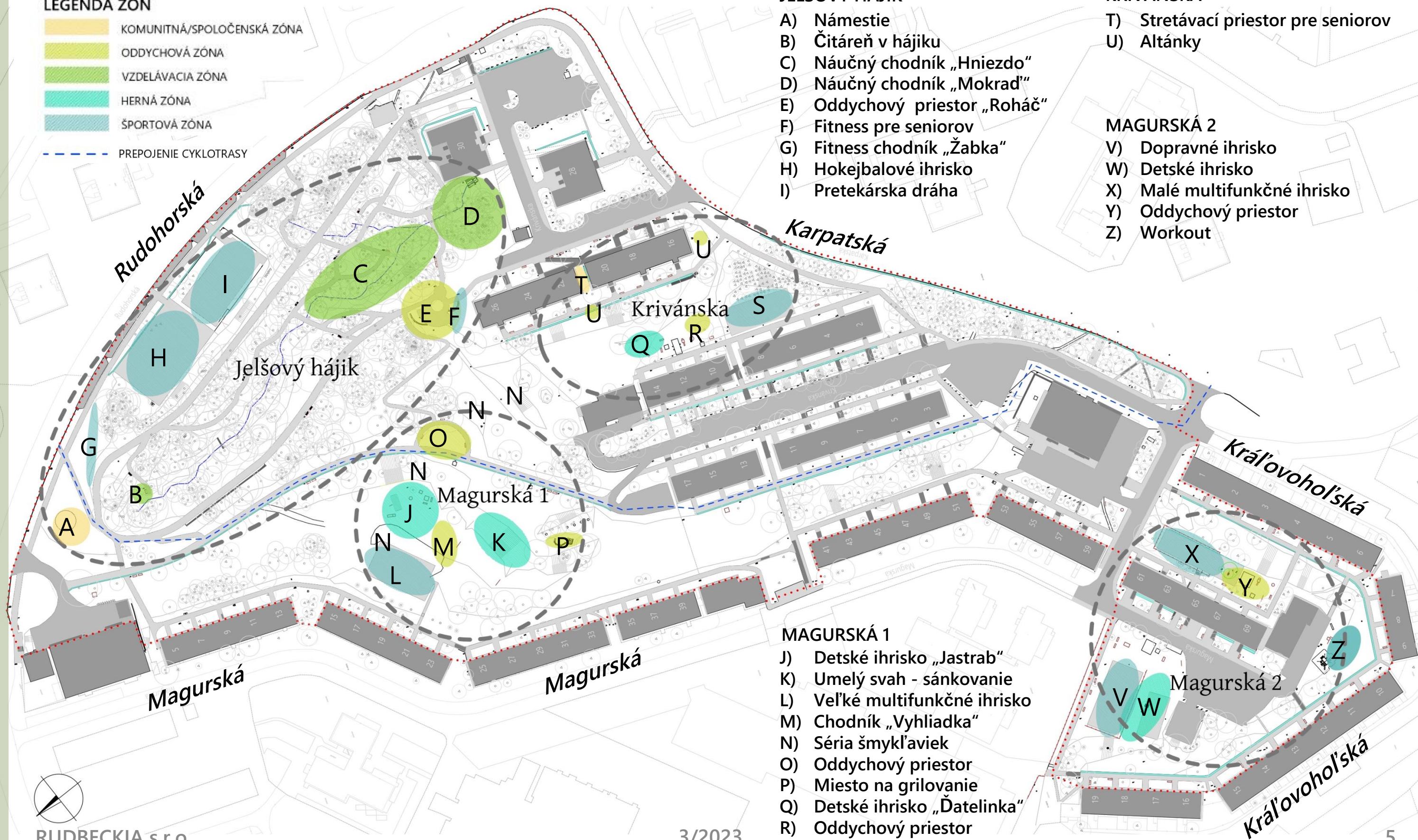
- T) Stretávací priestor pre seniorov
- U) Altánky

MAGURSKÁ 2

- V) Dopravné ihrisko
- W) Detské ihrisko
- X) Malé multifunkčné ihrisko
- Y) Oddychový priestor
- Z) Workout

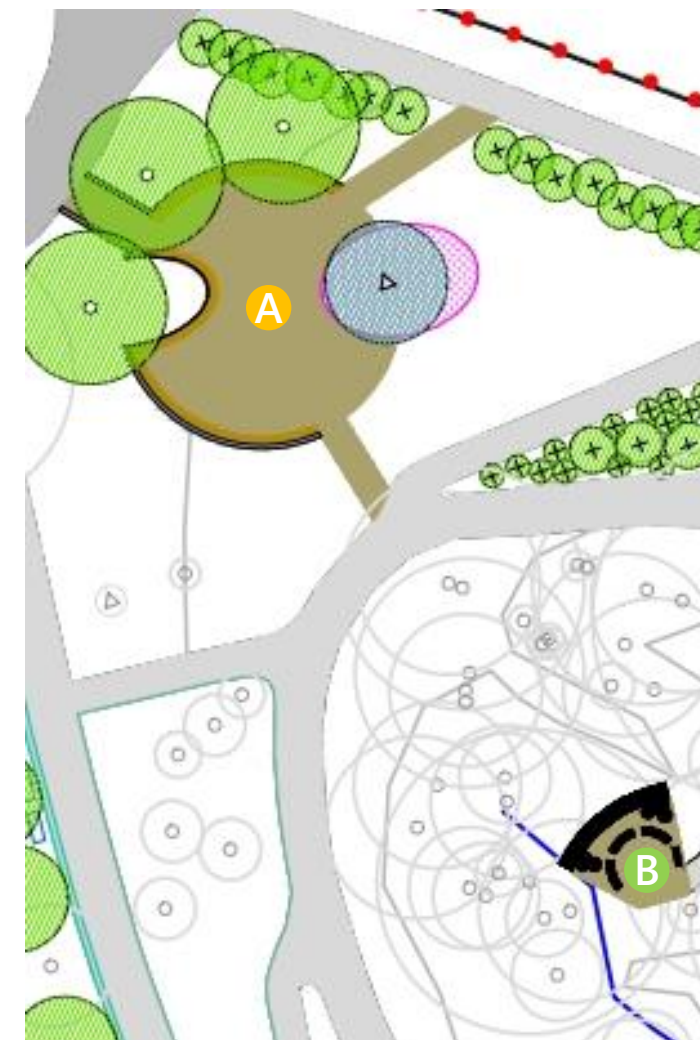
MAGURSKÁ 1

- J) Detské ihrisko „Jastrab“
- K) Umelý svah - sánkovanie
- L) Veľké multifunkčné ihrisko
- M) Chodník „Vyhliadka“
- N) Série šmykľaviek
- O) Oddychový priestor
- P) Miesto na grilovanie
- Q) Detské ihrisko „Ďateľinka“
- R) Oddychový priestor
- S) Basketbalové ihrisko



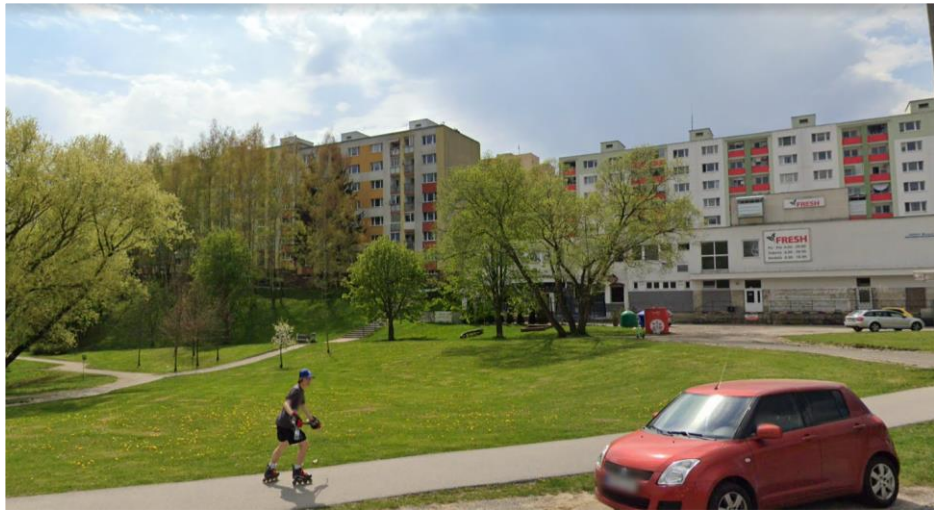
JELŠOVÝ HÁJIK

- A) NÁMESTIE – SPOLOČENSKÉ PODUJATIA
 B) ČITÁREŇ V HÁJIKU



- A** námestie z kamennej dlažby s trvalkovými záhonmi s možnosťou umiestnenia vianočného stromčeka
- organizovanie lokálnych podujatí, workshopov, malých koncertov alebo sezónnych trhov
- B** dláždená plocha s oblúkovými lavičkami pre čitateľov
- búdka pre zdieľanie kníh





JELŠOVÝ HÁJIK

C) NÁUČNÝ CHODNÍK „HNIEZDO“



- náučný drevený chodník v poraste
- drevené a lanové chodníky a prvky
- informačné a interaktívne vzdelávacie tabule s tematikou spoznávania rastlinstva a živočíšstva
- imitácie hniezdisk rôznych druhov živočíchov v ľudskej veľkosti určené pre hru detí



C Vzdelávacie a informačné tabule – vertikálna aj horizontálne

JELŠOVÝ HÁJIK

D) NÁUČNÝ CHODNÍK „MOKRAĎ“



D Mokrad'ové spoločenstvo na okraji jelšovského hájika



D Plastika rýb v mokradi



- D zber a zadržiavanie dažďovej vody, vody z potôčika a prilahlých panelákov
- mokrad'ové spoločenstvo s pestrou faunou a flórou
 - podpora biodiverzity
 - pokračovanie náučného chodníka v podobe dreveného chodníka s informačnými tabuľami pri mokradi

D Drevený chodník



- Mokrade sa z našej planéty vytrácajú trikrát rýchlejšie ako lesy
- Svetový deň mokradi 2. február súvisí s podpísaním **Dohovoru o mokradiach s medzinárodným významom v iránskom meste Rámsar z roku 1971** (platný od 1975)
- Dôvod vzniku dohovoru: úbytok populácií mnohých druhov vodných vtákov, ochranu a využívanie mokradi
- V dokumente sa za mokrade pokladajú ekosystémy, ktoré sú mimoriadne významné pre **ochranu biodiverzity** aj pre človeka.
- Slovensko pristúpilo k Rámsarskému dohovoru v rámci bývalého Česko-Slovenska v júli 1990.
- Slovensko zapísalo do Zoznamu mokradi medzinárodného významu 14 území tzv. rámsarských lokalít.

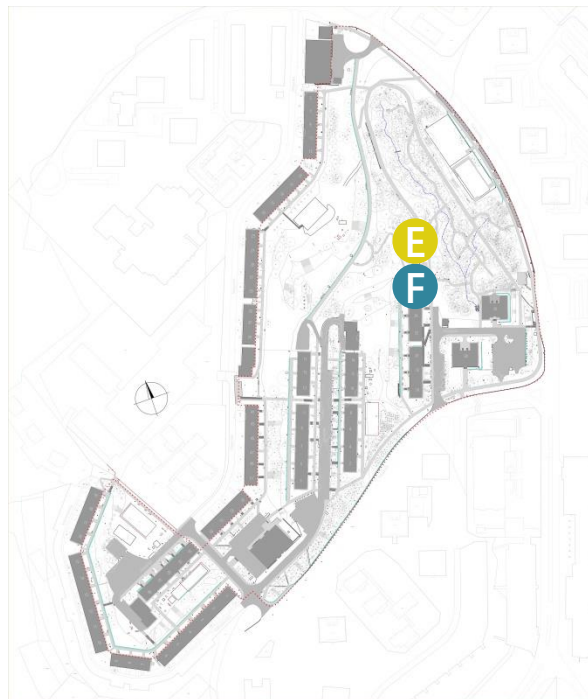
D Fauna a flóra mokrad'ového spoločenstva



ILUSTRÁČNÉ OBRÁZKY

JELŠOVÝ HÁJIK

E) ODDYCHOVÝ PRIESTOR „ROHÁČ“ F) FITNESS PRE SENIOROV



- E** dláždená plocha a chodník s lavičkami
 - oválna fontána so zrkadiacou hladinou, obklopená trávnikom
 - oblúkové prestrešenie sedenia s vegetačnou strechou vo svahu
 - ponechanie a zrekonštruovanie pôvodného diela v rámci fontány
- F** prvky na precvičenie celého tela pre seniorov

F Fitness pre seniorov v drevenom prevedení



E Prístrešok nad sedením



E Vodná hladina s parou



E Zreštaurovanie diela



ILUSTRÁČNÉ OBRÁZKY

JELŠOVÝ HÁJIK

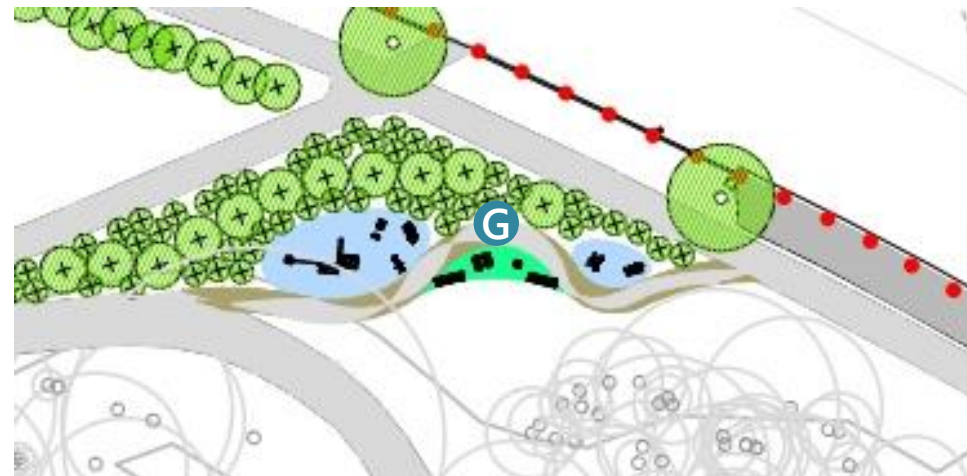
E) ODDYCHOVÝ PRIESTOR „ROHÁČ“

F) FITNESS PRE SENIOROV - VIZUALIZÁCIA



JELŠOVÝ HÁJK

- G) FITNESS CHODNÍK „ŽABKA“
- H) HOKEJBALOVÉ IHRISKO
- I) PRETEKÁRSKA DRÁHA



- G** chodník s roztrúsenými fitness prvkami pre bežcov a na posilnenie celého tela
- H** celková rekonštrukcia ihriska, povrch s možnosťou ľadového korčuľovania
 - rekonštrukcia hľadiska/tribún
- I** rekonštrukcia hľadiska/tribúny
 - rekonštrukcia oplotenia
 - doplnenie WC



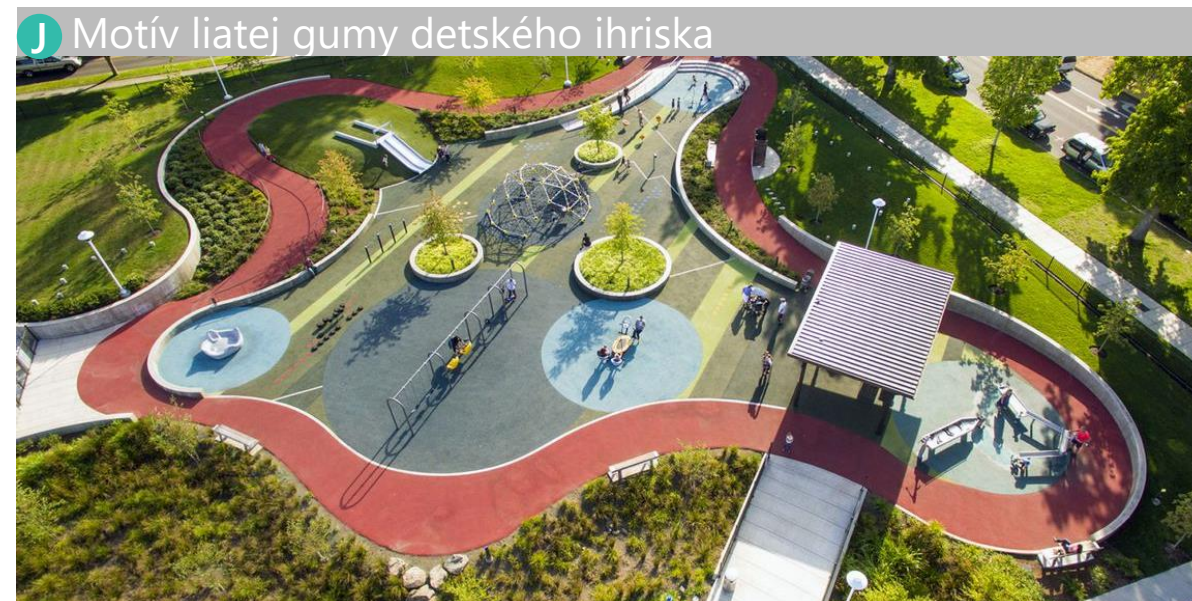
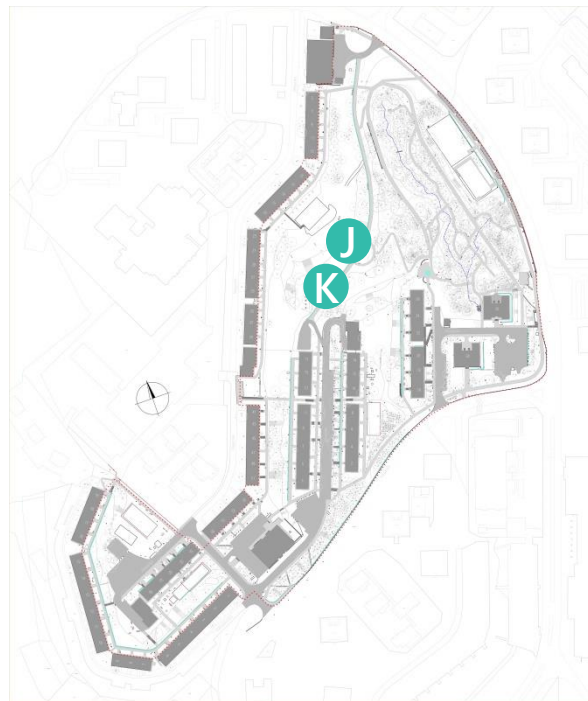
G Fitness prvky pre dospelých na posilnenie celého tela v prírodnom štýle



MAGURSKÁ 1

J) DETSKÉ IHRISKO „JASTRAB“

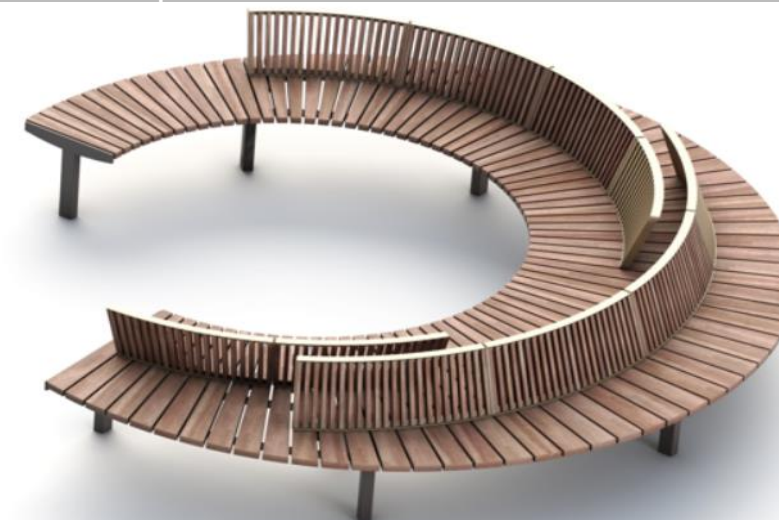
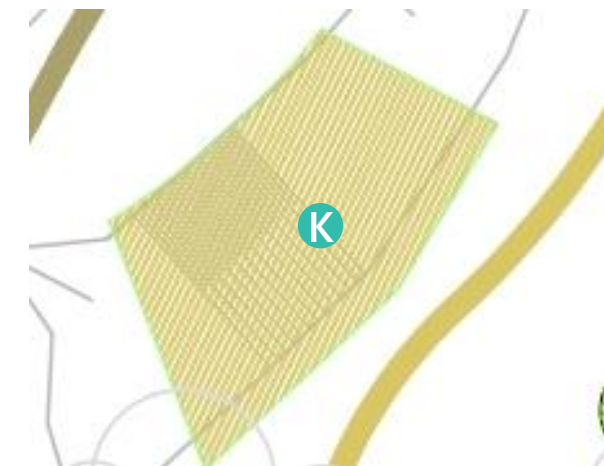
K) UMELY SVAH – CELOROČNÉ SÁNKOVANIE



J) Ostatné herné prvky z trvácich materiálov s inkluzívnymi prvkami



- J) detské ihrisko s povrchom z liatej gummy (EPDM) s farebnou grafikou prekrývajúcej sa elíps
- okružná mini dráha z liatej gummy pre deti na odrážadlách a trojkolkách
- malý oválny chodník z betónu alebo dlažby slúžiaci na oddych pre rodičov
- veľká detská preliezačka v podobe dravca
- hojdačky pre deti s rodičmi, inkluzívny kolotoč, balančné prvky
- K) špeciálny svah určený na celoročné sánkovanie z umelého trávnik
- J) Sedenie pod stromami



K) Celoročné sánkovanie

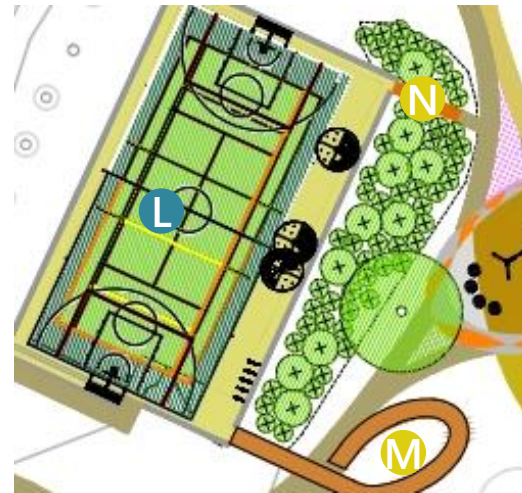
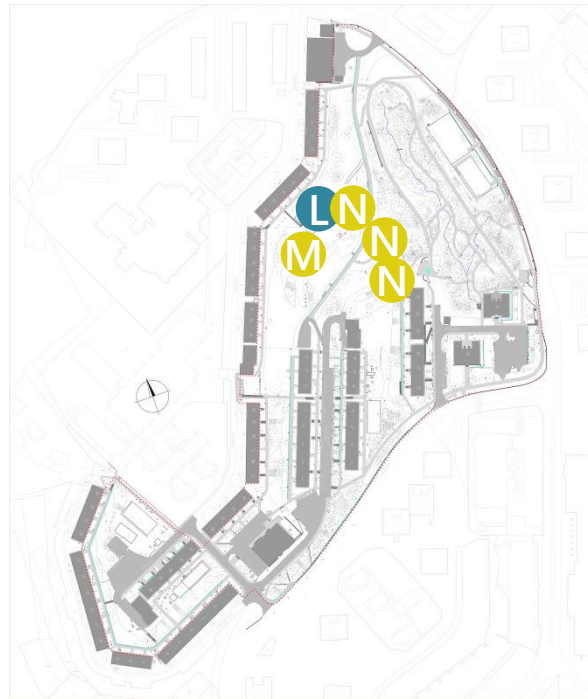


ILUSTRÁČNÉ OBRÁZKY



MAGURSKÁ 1

- L) VEĽKÉ MULIFUNKČNÉ IHRISKO
- M) CHODNÍK „VYHLIADKA“
- N) SÉRIA ŠMYKĽAVIEK



L Multifunkčné ihrisko s umelým trávnikom



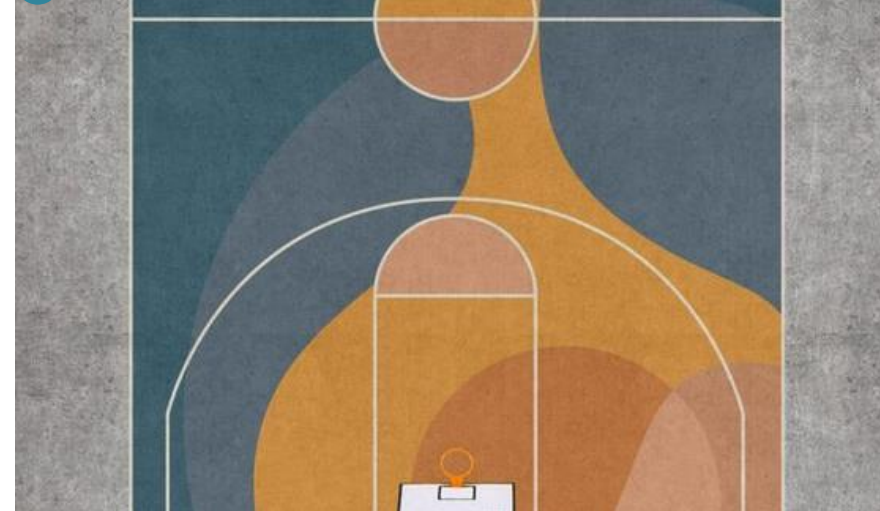
N Šmykľavka medzi ihriskami



M Chodník „Vyhliadka“



L Motív liatej gumy a farebnosť



L Mobiliár



- L rekonštrukcia ihriska, doplnenie murovaného oplotenia, povrch z liatej gumy viacerých farieb alebo umelý trávnik
 - šmykľavka smerujúca na veľké detské ihrisko
 - doplnenie športového vybavenia pre viac druhov loptových hier, lavičky, cyklostojan
- M kovový zatočený chodník vedúci z multifunkčného ihriska na veľké detské ihrisko prekonávajúci terénne prevýšenie 2,5 metra, slúžiaci zároveň ako vyhliadka
- N šmykľavka smerujúca na veľké detské ihrisko je jednou zo série šmykľaviek prechádzajúcich územím

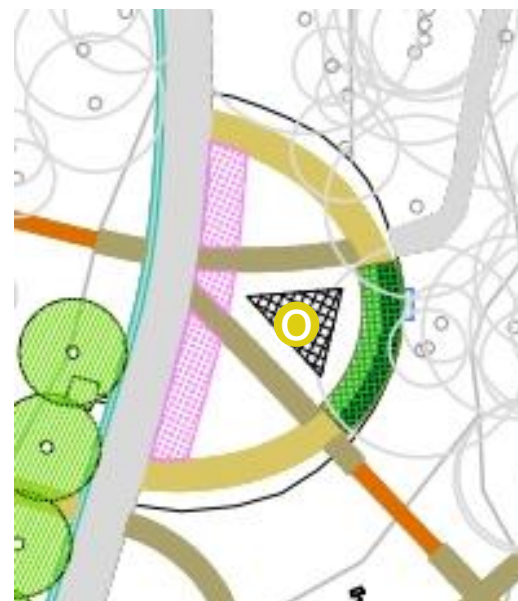
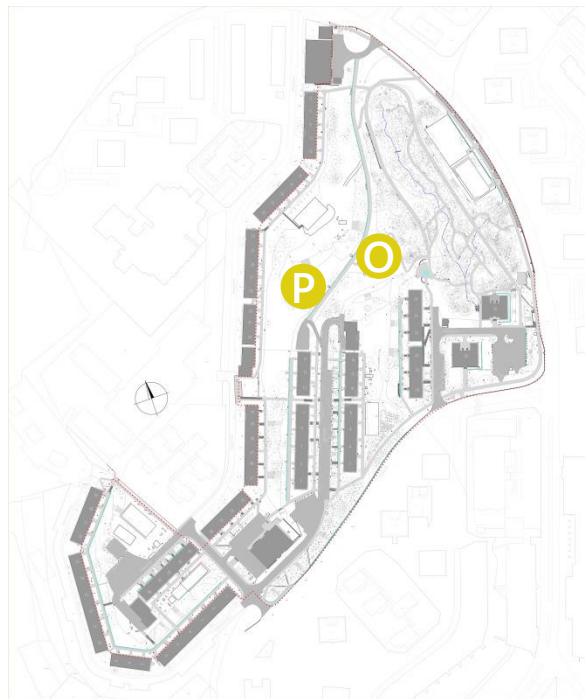


ILUSTRÁČNÉ OBRÁZKY

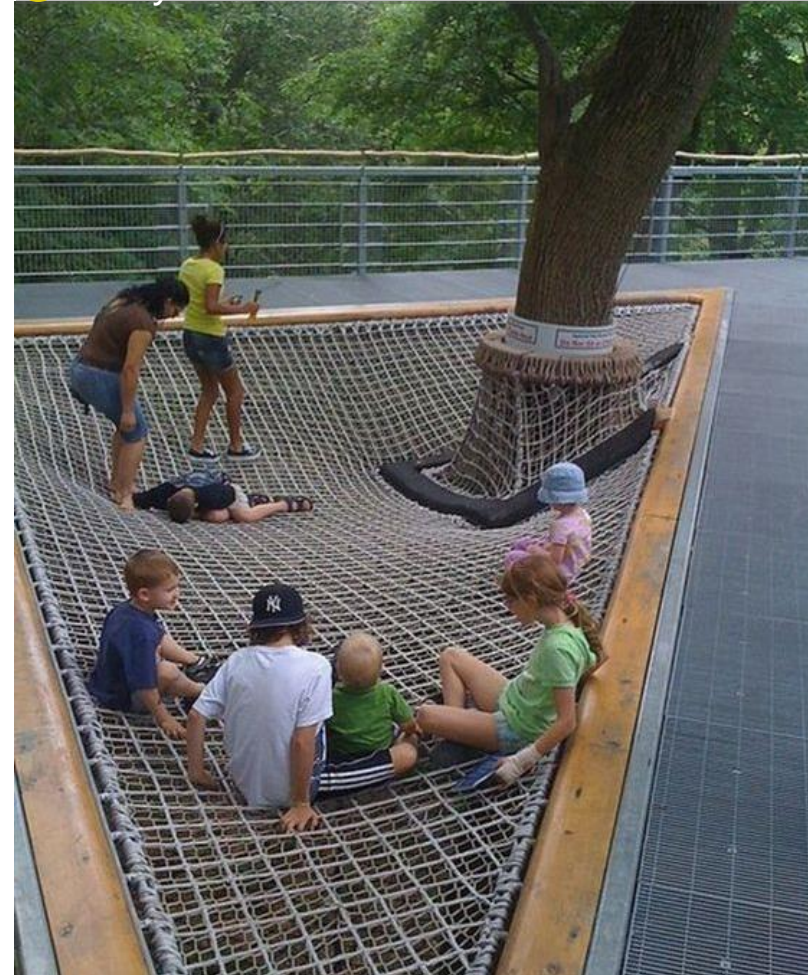
MAGURSKA 1

O) ODDYCHOVY PRIESTOR

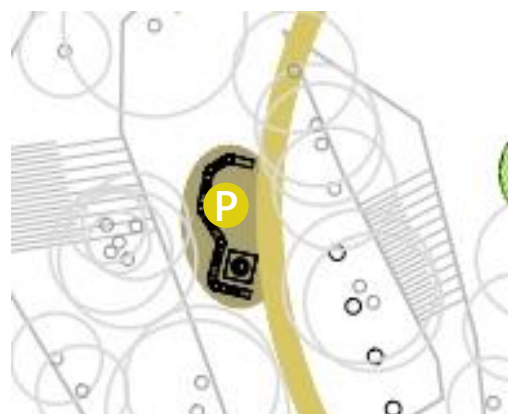
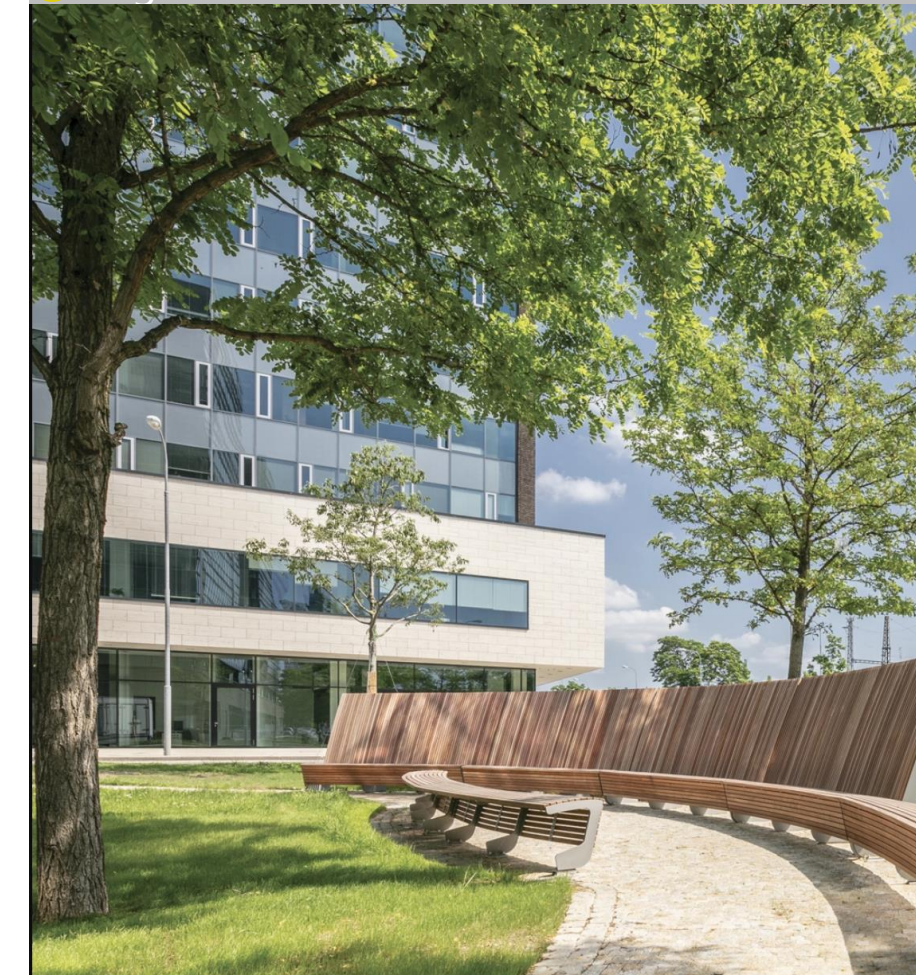
P) MIESTO NA GRILOVANIE



O) Oddychová sieť



O) Vegetačná strecha



- O) ponechanie pôvodnej oblúkovej dispozície
 - mlatový chodník s prestrešením s vegetačnou strechou a sedením, doplnený trvalkovou výsadbou
 - v stredovej časti oddychová sieť
- P) oválna plocha z kamennej dlažby s ohniskom a možnosťou grilovania doplnená malým prístreškom a piknikovými sedeniami

P) Kamenná dlažba s posedením a grilom



P) Ohnisko na opekanie s posedením



O) Trvalkový záhon



KRIVÁNSKA

Q) DETSKÉ IHRISKO „ĎATELINKA“ R) ODDYCHOVÝ PRIESTOR



- Q** detské ihrisko z liatej gummy kombinované s plochami z kamennej dlažby pre vodné prvky a pieskovisko
 - terénna modelácia so šmykl'avkou určenou pre menšie deti
 - viacfarebná grafika s prírodným motívom
 - pieskovisko, šmykl'avky, lezecké prvky, trampolína
 - lavičky, piknikový stôl, tieniace plachty, cyklostojan
- R** vytvorenie príjemného oddychového miesta s oblúkovým mlatovým chodníkom, lavičkami a šachovým stolom pod malým prestrešením pre obyvateľov priľahlých panelákov

Q Trampolína



Q Šmykl'avka vo svahu



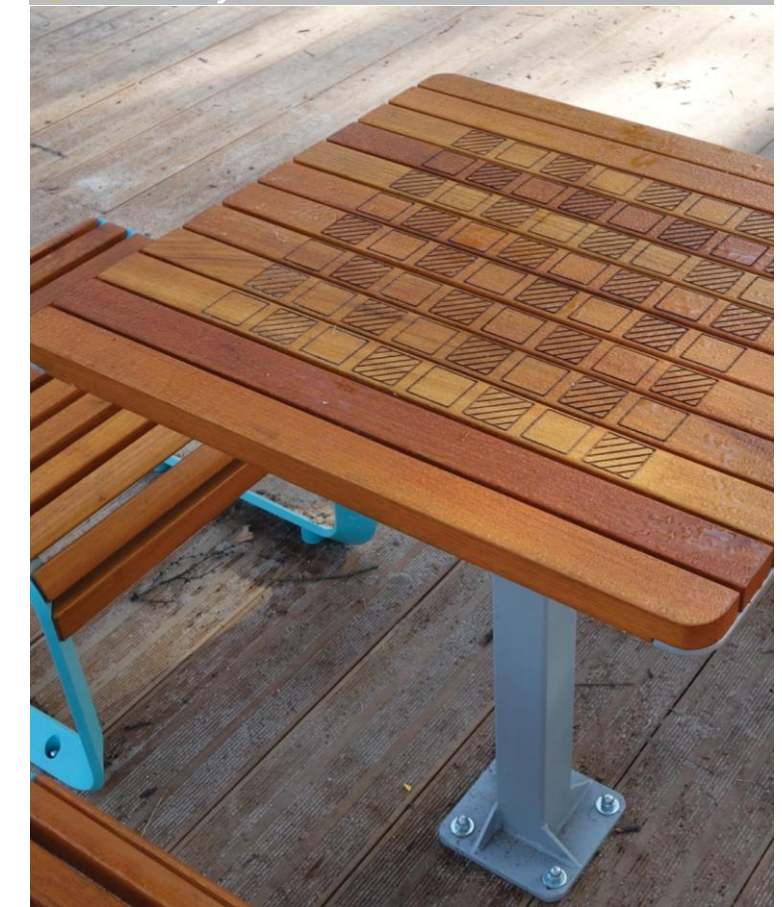
Q Piesková veža



Q Vodný herný prvok pre deti



R Šachový stôl

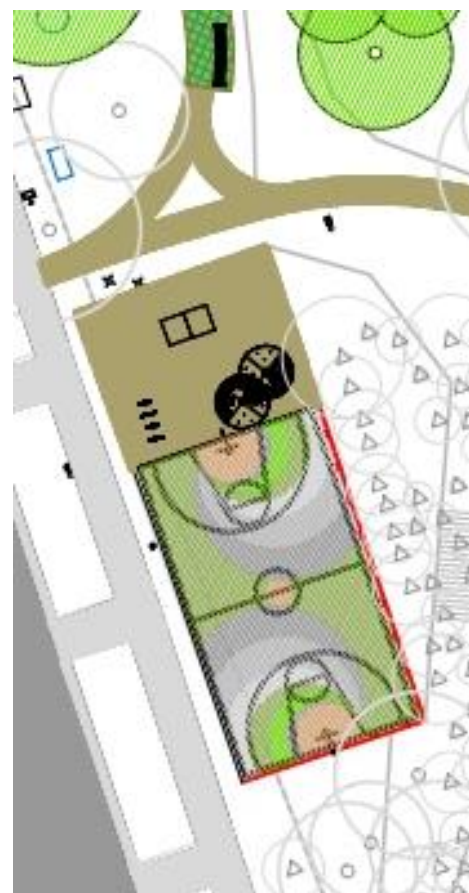


KRIVÁNSKA

S) BASKETBALOVÉ IHRISKO



- S** basketbalové ihrisko na pôvodnej ploche športoviska
- teqball ako alternatíva stolného tenisu na zvyšnej asfaltovej ploche
 - zvyšná plocha osadená moderným mobiliárom a prístreškami so zelenou strechou



S Betónový povrch basketbalového ihriska



S Asfaltový povrch ihriska



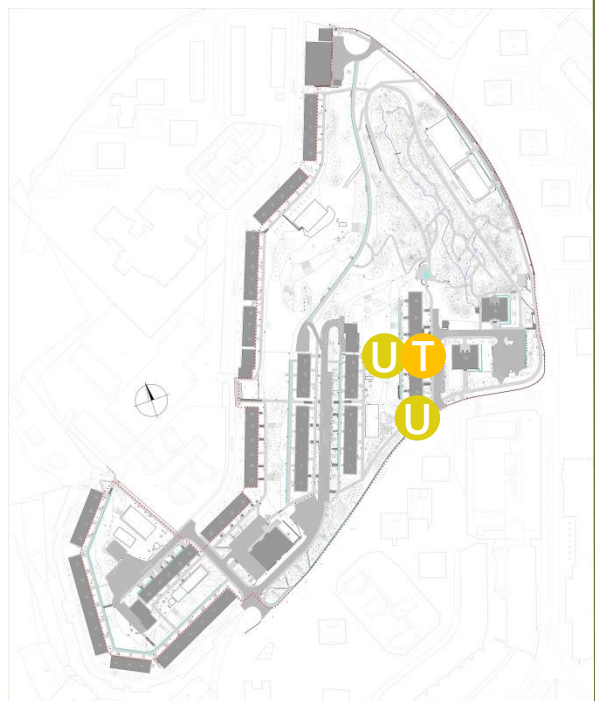
S Mobiliár



S Teqball

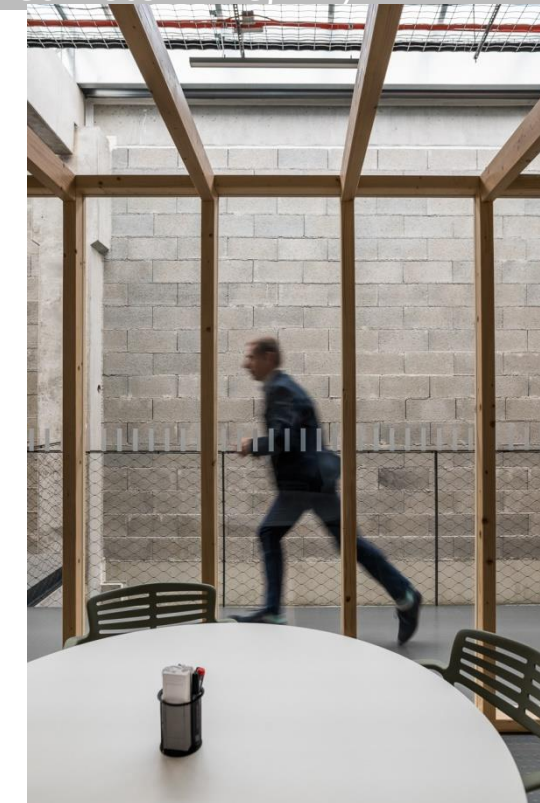
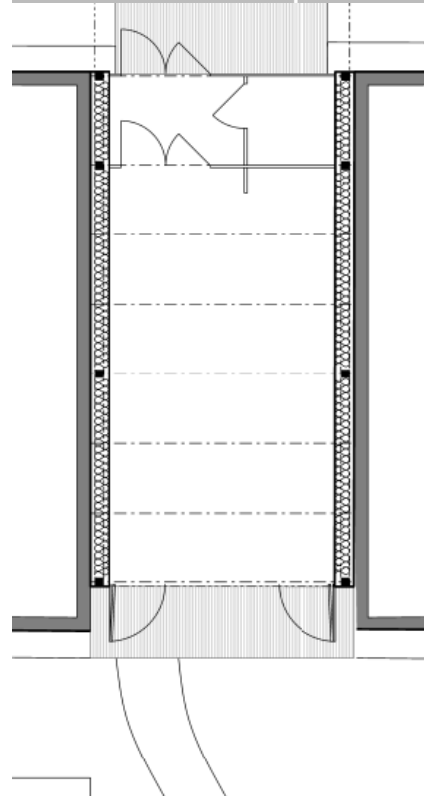
KRIVÁNSKA

T) SPEVNENÁ STRETÁVACIA PLOCHA U) ALTÁNKY

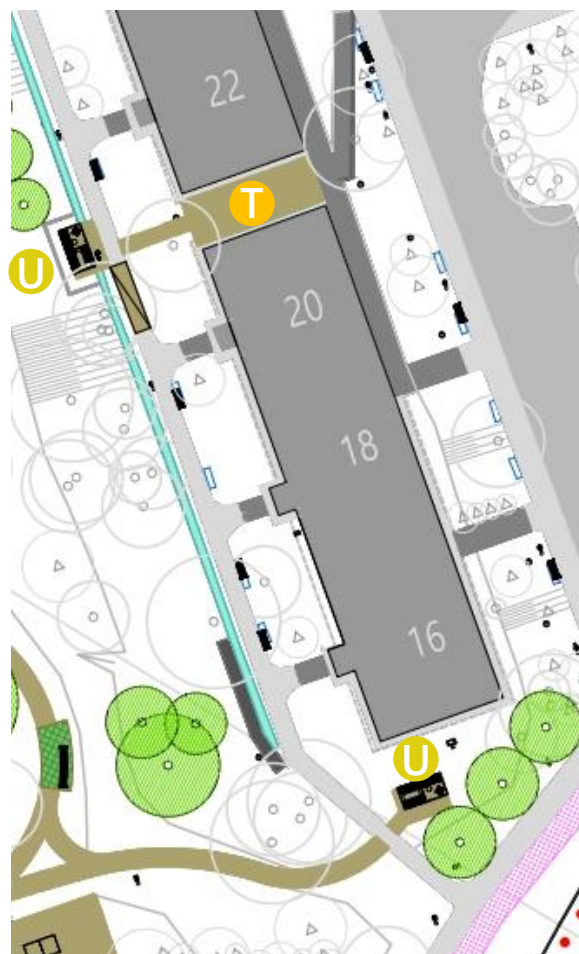


- T** plocha s betónovej dlažby určená ako stretávacie miesto pre seniorov
- v budúcnosti sa v rámci inej PD počíta s jej zastrešením a prípadným uzavretím
- U** modulové altánky s vnútorným vybavením (mobiľom)
- spojením dvoch modulov vznikne priestor pre posedenie max. 10 osôb

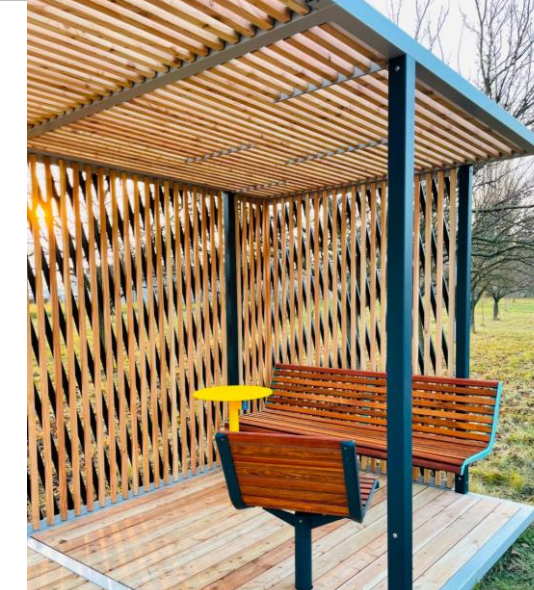
T Zastrešenie priestoru medzi bytovými jednotkami (predmetom inej PD)



T Dobíjanie mobilných zariadení



U Altánky s možnosťou individuálneho rozloženia mobiliáru a doplnením vegetačnej strechy al. solárnych panelov



ILUSTRÁČNÉ OBRÁZKY

MAGURSKÁ 2

V) DOPRAVNÉ IHRISKO W) DETSKÉ IHRISKO



V) Dopravné ihrisko s pestrým náterom



W) Riešenie terénneho prevýšenia so sedením



V) povrchové úpravy ihriska, náter nových čiar a doplnenie dopravného značenia

- doplnenie výrezov pre plochu z liatej gumeny s hernými prvkami s motívom intravilánu mesta v podobe dopravy

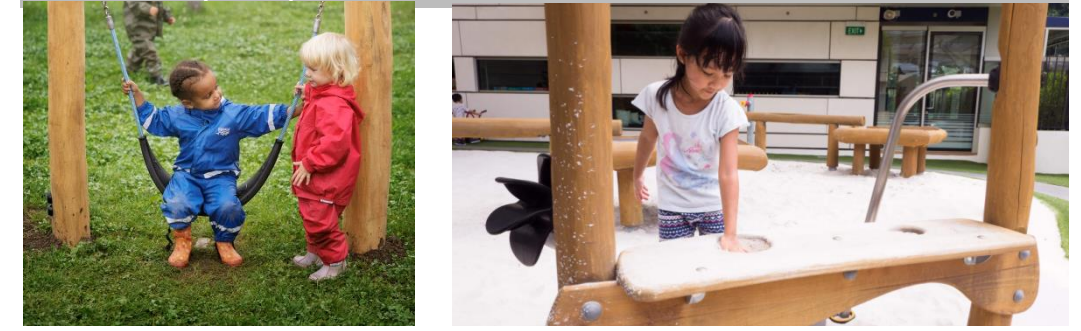
W) povrchová úprava z liatej gumeny (EPDM) s grafikou predstavujúcou extravilán (krajinu v okolí miest)

- oblúkový zjazd z dopravného ihriska prekonávajúci prevýšenie maximálne 1 meter
- herné prvky podporujúce tematiku, domček v podobe traktora, hojdačka hniezdo, kolotoč, pružinové hojdačky v tvare kvetov a včiel, cyklostojany
- okrúhla plocha trávniku s výsadbou stromov doplnená pieskoviskom, hernými prvkami pre najmenších a piknikovým sedením
- sedenie vo svahu medzi ihriskami doplnené trvalkovým záhonom

V) Herný prvok - hasiči



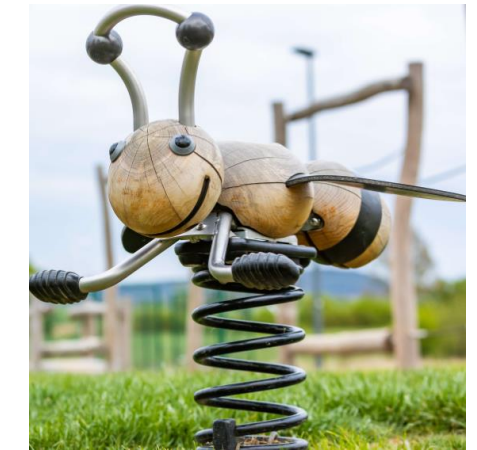
W) Herné prvky z dreva v trávniku



W) Hojdačka hniezdo



W) Herné prvky moderné, farebné, kombinácia plastu a dreva



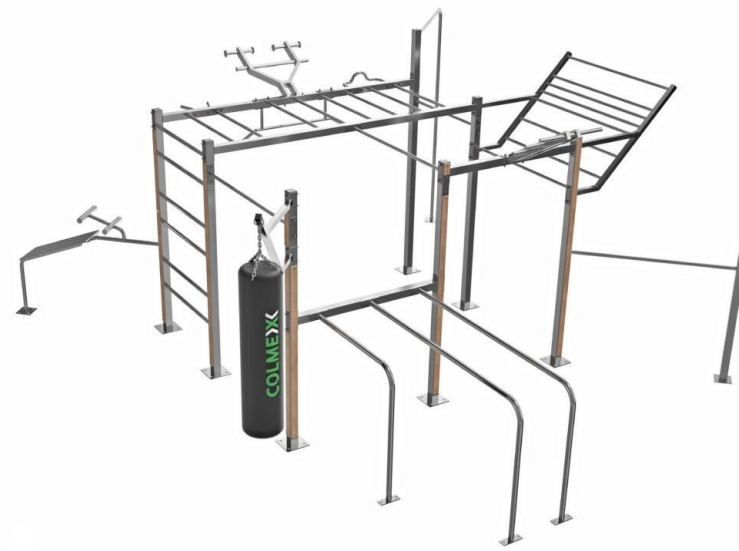
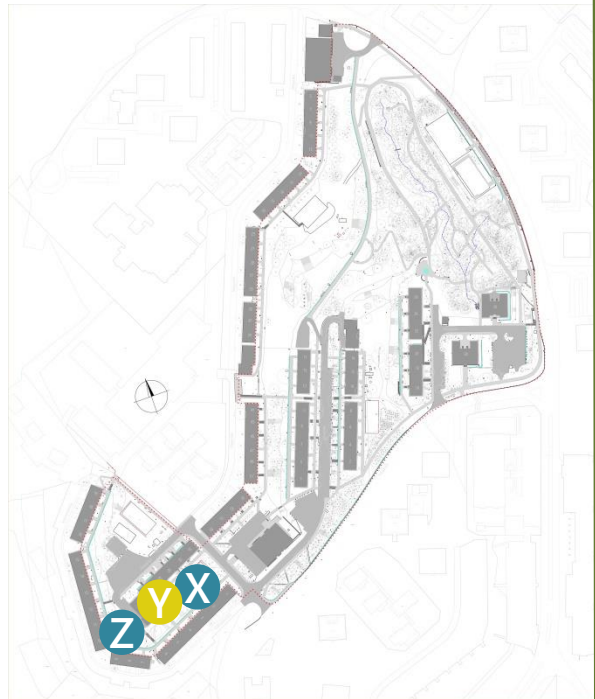
MAGURSKA 2

V) DOPRAVNE IHRISKO W) DETSKE IHRISKO

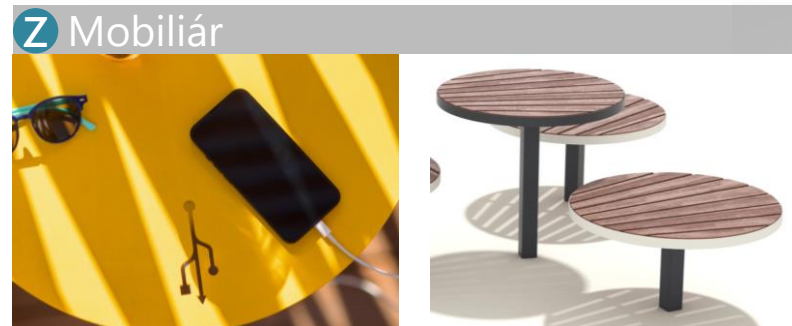


MAGURSKÁ 2

- X) MALÉ MULTIFUNKČNÉ IHRISKO
- Y) ODDYCHOVÝ PRIESTOR
- Z) WORKOUT



- Z** povrchová úprava z liatej gúmy (EPDM) pre rôzne výšky dopadu vzhľadom na typ prvku
- pestrá skladba športovej zostavy určenej pre workout
 - doplnené piknikovým sedením a trampolínou



- X** rekonštrukcia povrchu a pridanie EPDM úpravy s viacfarebným grafickým prevedením
- doplnenie športových prvkov pre loptové hry, lavičiek, cyklostojanov a stolného tenisu
- Y** využitie spevnenej plochy v kompozícií priestoru pre vytvorenie príjemného oddychového miesta s oblúkovým mlatovým chodníkom a lavičkami s malým prestrešením s vegetačnou strechou pre obyvateľov prilahlých panelákov
- doplnené pieskoviskom s herným prvkom bager, pružinkami a šachovým stolom

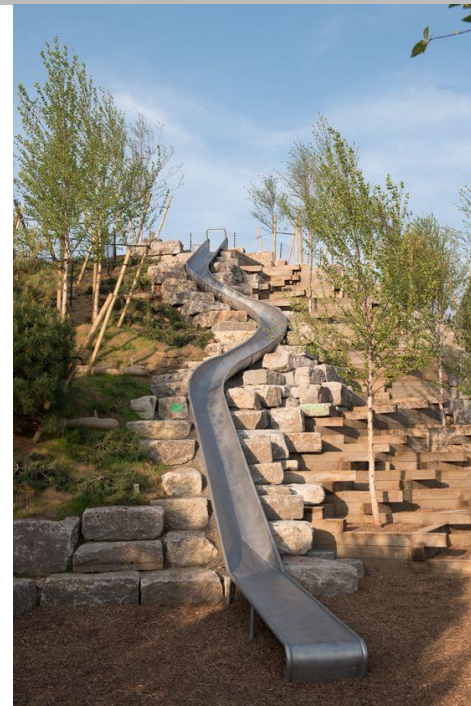
ILUSTRÁČNÉ OBRÁZKY

URBANISTICKO-KRAJINÁRSKA ŠTÚDIA

1, 2, 3, 4 - „CHODNÍK, KTORÝ SPÁJA“



1 Dizajn šmyklaviek pre všetky generácie



- Chodníky nám umožňujú prechod územím a sprístupňujú nám rôzne miesta v území. Zároveň prepájajú chodníky do jednej celistvej sieti, ktorá by mala slúžiť všetkým bez rozdielu. Preto sa budujú bezbariérové chodníky, ktoré umožňujú pohyb vozíčkarom aj seniorom. Povrch môže byť mlatový, betónový alebo dláždený.

3 Typy chodníkov vo svahu a na rovine



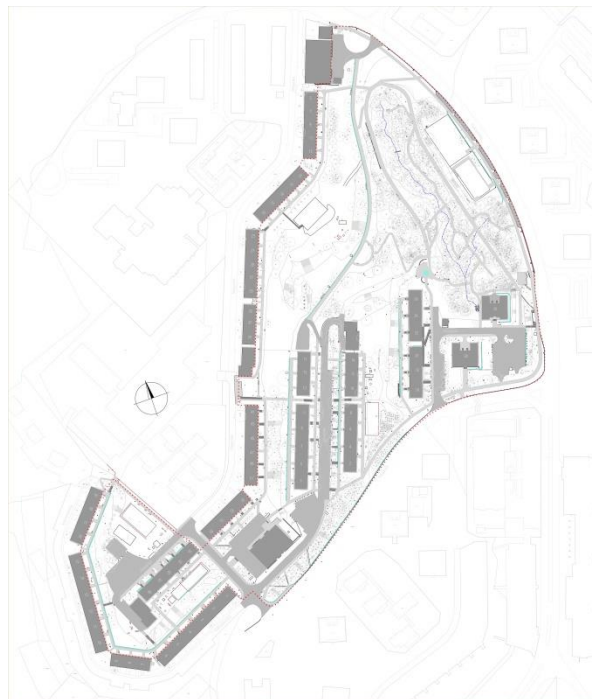
- Schodisko ako prvok umožňujúci ľahké prekonávanie terénnych prevýšení. Môže byť vyhotovené zo železa s rôznou povrchovou úpravou alebo z betónu.

- Šmyklavky umožňujú rýchly prechod svahovitým územím zároveň prinášajú do života zábavu a riadnu dávku adrenalínu.

2 Rôzne vyhotovenie schodísk



ILUSTRACNÉ OBRÁZKY



Okrasné dreviny



- Dreviny sú v území navrhnuté v podobe okrasných ale aj úžitkových. Okrasné dreviny sú navrhnuté v pestrej škále. Môžu vynikať inou farbou lístia, konárov alebo výrazným kvitnutím tiež rôznych farieb, pre podporu biodiverzity.

- Bylinkové, trvľkové alebo monokultúrne, také môžu byť záhony okrasných a úžitkových bylín. Ich uplatnenie je v celom území v blízkosti oddychových miest a ihrísk,

prípadne ako sprievodná vegetácia chodníkov podporujúca biodiverzitu. Dajú sa použiť ako zjednocujúci prvok predzáhradiek panelákov.

Ovocné dreviny



Záhony



ILUSTRACNÉ OBRÁZKY

URBANISTICKO-KRAJINARSKA STUDIA NAVHRH - CELKOVÁ SITUÁCIA



LEGENDA

- HRANICA RIEŠENÉHO ÚZEMIA
- BUDOVY
- CESTY A PARKOVISKÁ
- CHODNÍKY, ŠPORTOVÉ PLOCHY
- SCHODY A RAMPY
- OPORNÉ MÚRY
- VODNÉ PRVKY, ODVODNENIE
- EXISTUJÚCE LISTNATÉ STROMY
- EXISTUJÚCE IHLIČNATÉ STROMY

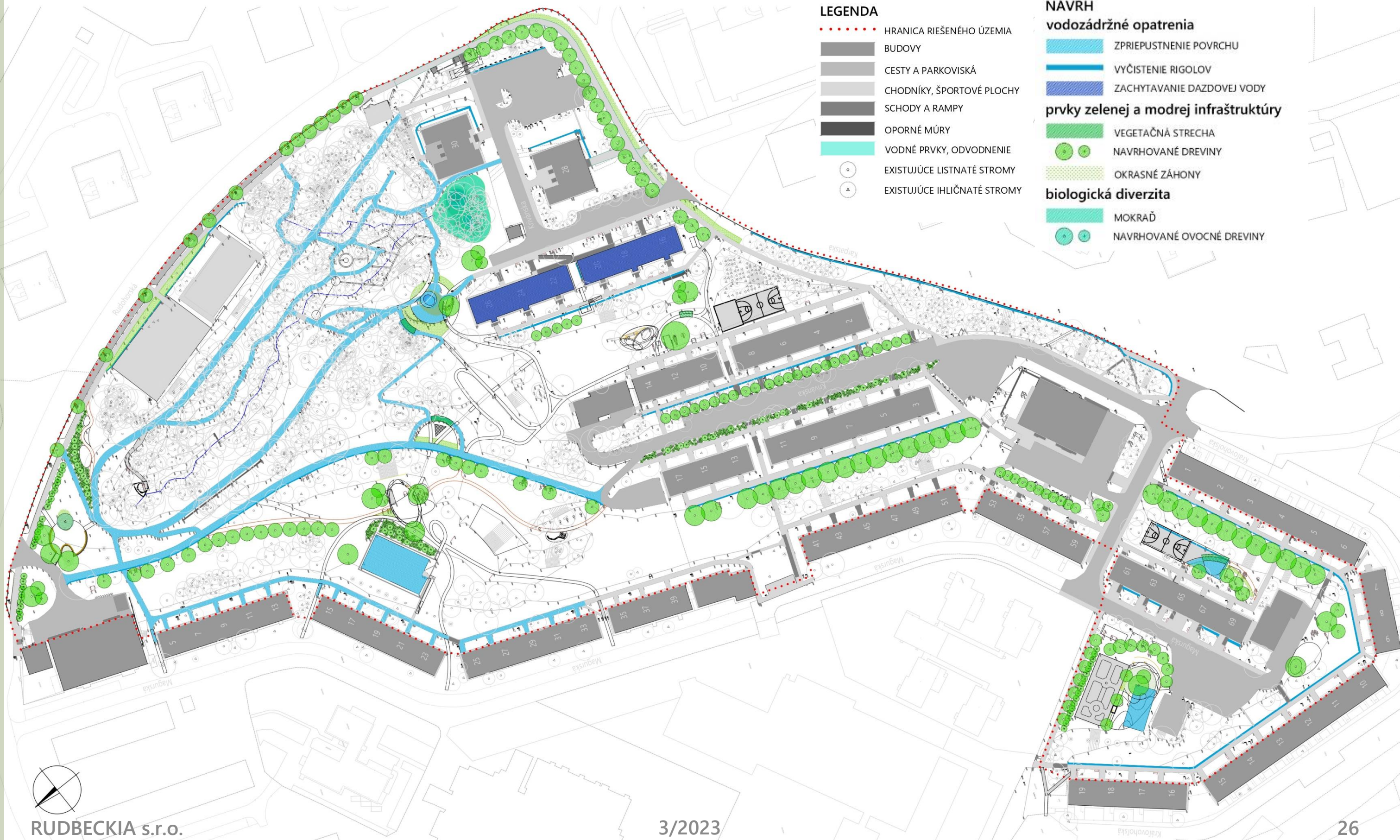
NÁVRH

- NOVÝ CHODNÍK - MLAT
- NOVÝ CHODNÍK - DLAŽBA
- RAMPA - DLAŽBA
- SCHODY
- ŠMYKLAVKY
- CHODNÍK NAD ÚROVŇOU TERÉNU
- PRÍSTREŠKY S VEGETAČNOU STRECHOU
- LIATA GUMA - EPDM
- UMELÝ SVAH
- OKRASNÉ ZÁHONY
- MOKRAĎ
- NAVRHOVANÝ LISTNATÝ STROM
- NAVRHOVANÝ IHLIČNATÝ STROM
- + NAVRHOVANÝ KER
- POLOZAPUSTENÉ KONTAJNERY



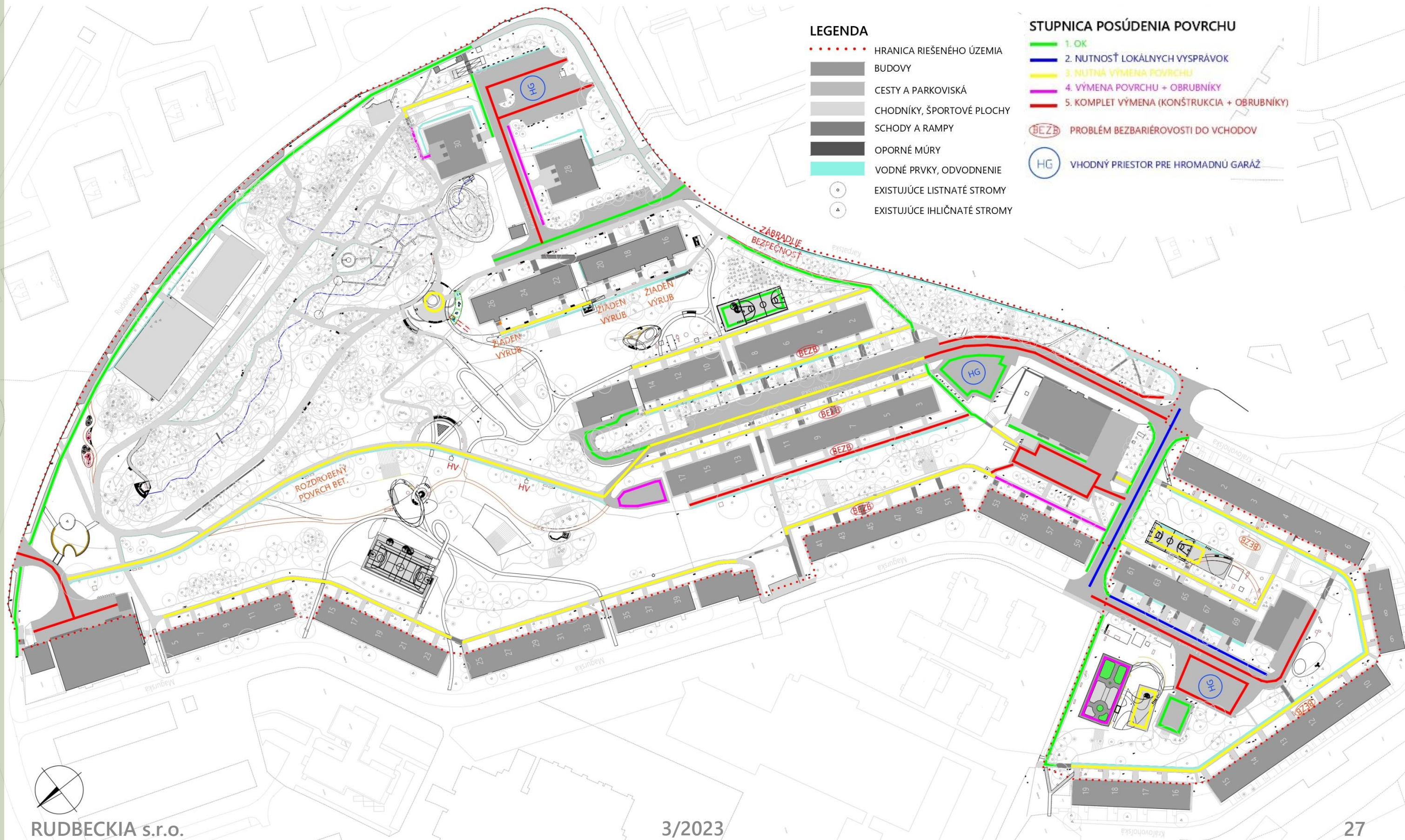
URBANISTICKO-KRAJINÁRSKA ŠTÚDIA

MODROZELENÁ INFRAŠTRUKTÚRA



URBANISTICKO-KRAJINÁRSKA ŠTÚDIA

ANALÝZA CHODNÍKOV A CIEST



LEGENDA

- HRANICA RIEŠENÉHO ÚZEMIA
- BUDOVY
- CESTY A PARKOVISKÁ
- CHODNÍKY, ŠPORTOVÉ PLOCHY
- SCHODY A RAMPY
- OPORNÉ MÚRY
- VODNÉ PRVKY, ODVODNENIE
- EXISTUJÚCE LISTNATÉ STROMY
- △ EXISTUJÚCE IHLIČNATÉ STROMY

STUPNICA POSÚDENIA POVRCHU

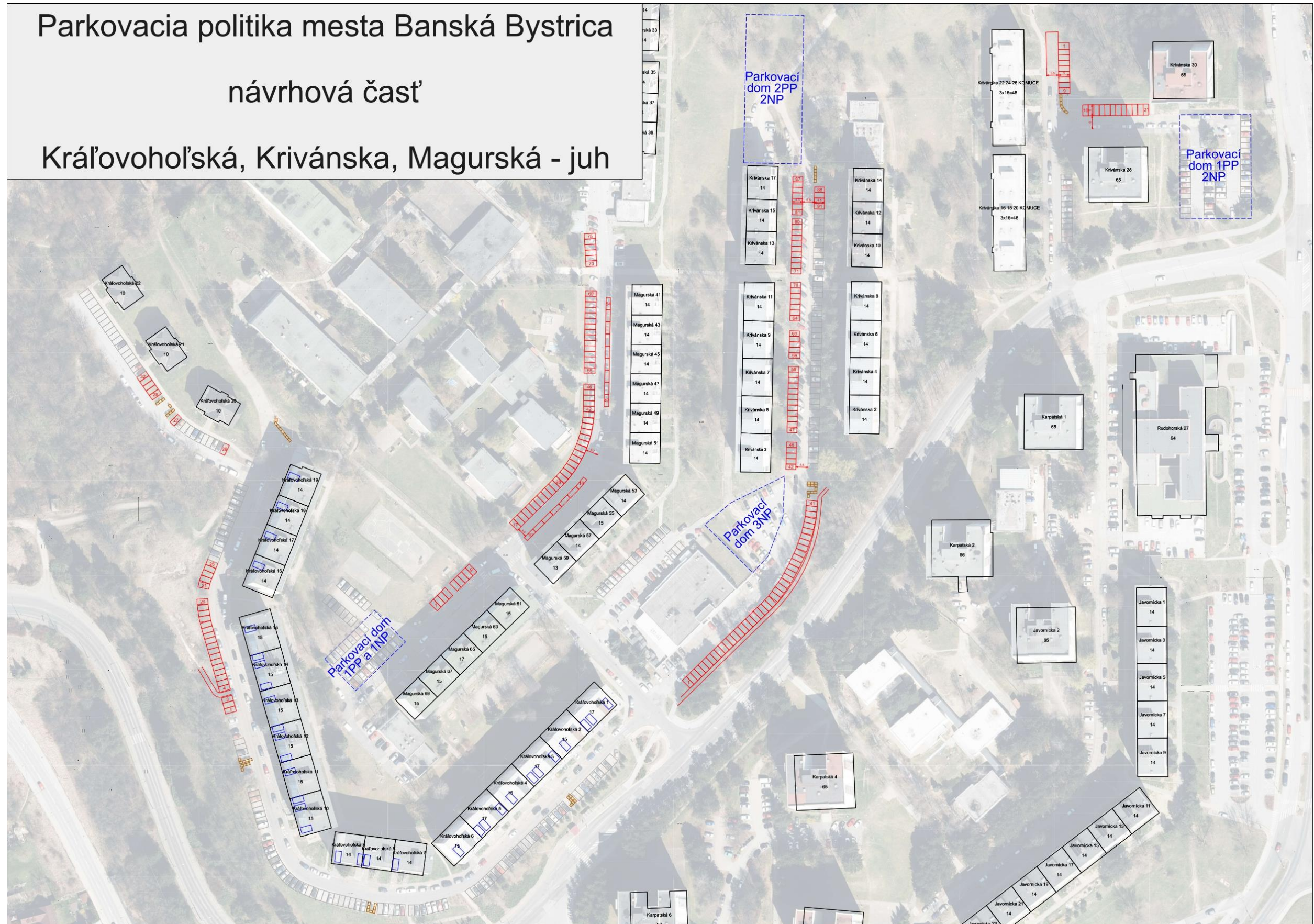
- 1. OK
- 2. NUTNOSŤ LOKÁLNYCH VYSPRÁVOK
- 3. NUTNÁ VÝMENA POVRCHU
- 4. VÝMENA POVRCHU + OBRUBNÍKY
- 5. KOMPLET VÝMENA (KONŠTRUKCIA + OBRUBNÍKY)
- BEZB PROBLÉM BEZBARIÉROVOSTI DO VCHODOV
- HG VHODNÝ PRIESTOR PRE HROMADNÚ GARÁŽ



Parkovacia politika mesta Banská Bystrica

návrhová časť

Kráľovohoľská, Krivánska, Magurská - juh



LEGENDA SÚČASNÉHO STAVU

- HRANICA RIEŠENÉHO ÚZEMIA
- BUDOVY
- CESTY A PARKOVISKÁ
- CHODNÍKY, ŠPORTOVÉ PLOCHY
- SCHODY A RAMPY
- OPORNÉ MÚRY
- VODNÉ PRVKY, ODVODNENIE
- EXISTUJÚCE DREVINY

LEGENDA ZÓN

- KOMUNITNÁ/SPOLOČENSKÁ ZÓNA
- ODDYCHOVÁ ZÓNA
- VZDELÁVACIA ZÓNA
- HERNÁ ZÓNA
- ŠPORTOVÁ ZÓNA

LEGENDA

- PREPOJENIE CYKLOTRASY PODĽA ÚZMŔNÉHO PLÁNU

NÁMESTIE - SPOLOČENSKÉ PODUJATIA

- námestie z kamenej dlažby so záhonom s možnosťou umiestnenia vianočného stromčeka
- organizovanie lokálnych podujatí alebo sezónnych trhov

ČITAREŇ V HÁJKU

- mlatová plocha s oblúkovými lavičkami pre čitateľov
- búdka pre zdieľanie kníh

Jelšový hájk

BIODIVERZITA, VODOZÁDRŽNÉ OPATRENIA, MODROZELENÁ INFRAŠTRUKTÚRA

FITNESS CHODNÍK - "ŽABKA"

- chodník s roztrúsenými fitness prvkami pre bežcov a na posilnenie celého tela

HOKEJBALOVÉ IHRISKO

- celková rekonštrukcia ihriska, povrch s možnosťou ľadového korčuľovania
- rekonštrukcia hľadiska/tribún

PRETEKÁRSKA DRÁHA

- rekonštrukcia hľadiska/tribúny
- rekonštrukcia oplotenia
- doplnenie WC

FITNESS PRE SENIOROV

- mlatový povrch s prvkami na precvičenie celého tela pre seniorov

NÁUČNÝ CHODNÍK "HNIEZDO"

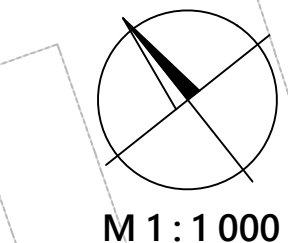
- náučný drevený chodník v poraste
- informačné tabule s tematikou spoznávania rastlinstva a živočíšstva
- drevené a lanové chodníky a prvky
- imitácie hniezdísk rôznych druhov vtáctva v ľudskej veľkosti určené pre hru detí

ODDYCHOVÝ PRIESTOR - FONTÁNA "ROHÁČ"

- dláždená plocha a chodník s lavičkami
- oválna fontána so zrkadlicou hladinou, obklopená trávnikom
- oblúkové prestrešenie sedenia s vegetačnou strechou vo svahu
- ponechanie a zrekonštruovanie pôvodného diela v rámci fontány

NÁUČNÝ CHODNÍK "MOKRAĎ"

- zber a zadržiavanie dažďovej vody a vody z potôčika
- mokradové spoločenstvo s pestrou faunou a flórou
- podpora biodiverzity
- pokračovanie náučného chodníka v podobe dreveného chodníka s informačnými tabuľami pri mokradi



Magurská 1

VODOZÁDRŽNÉ OPATRENIA, MODROZELENÁ INFRAŠTRUKTÚRA

VEĽKÉ DETSKÉ IHRISKO "JASTRAB"

- detské ihrisko s povrchom z liatej gumeny (EPDM) s farebnou grafikou prekrývajúcej sa elips
- okružná mini dráha z betónu pre deti na odrážadlách a trojkolkách
- malý oválny chodník z betónu alebo dlažby slúžiaci na oddych pre rodičov
- veľká detská preliezačka v podobe dravca,
- hoidačky pre deti s rodičmi, inkluzívny kolotoč, balančné prvky

VEĽKÉ MULTIFUNKČNÉ IHRISKO

- rekonštrukcia ihriska, doplnenie murovaného oplotenia, povrch z liatej gumeny viacerých farieb alebo umelý trávnik
- šmykľavka smerujúca na veľké detské ihrisko
- doplnenie športového vybavenia pre viac druhov loptových hier, lavičky, cyklostojan

CHODNÍK "VÝHLIADKA"

- kovový zatočený chodník vedúci z multifunkčného ihriska na veľké detské ihrisko prekonávajúci terénne prevýšenie 2,5 metra, slúžiaci zároveň ako vyhládka

SÉRIA ŠMYKĽAVIEK

- šmykľavka smerujúca na veľké detské ihrisko je jednou zo série šmykľaviek prechádzajúcich územím, ďalšie tri pokračujú až k oblasti na Krivánskej ulici

UMELÝ SVAH - SÁNKOVANIE

- špeciálny svah určený na celoročné sánkovanie z umelého trávniku

ODDYCHOVÝ PRIESTOR

- ponechanie pôvodnej oblúkovej dispozície
- mlatový chodník s prestrešením s vegetačnou strechou a sedením, doplnený trvalkovou výsadbou
- v stredovej časti oddychová sieť

MIESTO NA GRLOVANIE

- oválna plocha z kamenej dlažby s ohniskom a možnosťou grilovania doplnená malým prístreškom a piknikovými sedeniami

Magurská 2

VODOZÁDRŽNÉ OPATRENIA, MODROZELENÁ INFRAŠTRUKTÚRA

DOPRAVNÉ IHRISKO

- povrchové úpravy ihriska, náter nových čiar a doplnenie dopravného značenia
- doplnenie výrezov pre plochu z liatej gumeny s hernými prvkami s motívom intravilánu mesta v podobe dopravy

DETSKÉ IHRISKO

- povrchová úprava z liatej gumeny (EPDM) s grafikou predstavujúcou extravilán (krajinu v okolí miest)
- obúvkový zjazd z dopravného ihriska prekonávajúci prevýšenie max. 1 meter
- herné prvky podporujúce tematiku, domček v podobe traktora, hoidačka hniezdo, kolotoč, pružinky v tvare kvetov a včiel, cyklostojan
- okrúhla plocha trávniku s výsadbou stromov doplnená pieskoviskom, hernými prvkami pre najmenších a piknikovým sedením
- sedenie vo svahu medzi ihriskami doplnené trvalkovým záhonom

Magurská 2

VODOZÁDRŽNÉ OPATRENIA, MODROZELENÁ INFRAŠTRUKTÚRA

MALÉ MULTIFUNKČNÉ IHRISKO

- rekonštrukcia povrchu a pridanie EPDM úpravy s viacfarebným grafickým prevedením
- doplnenie športových prvkov pre loptové hry, lavičiek, cyklostojanov a stolného tenisu

ODDYCHOVÝ PRIESTOR

- využitie spevnených ploch v kompozícii priestoru pre vytvorenie príjemného oddychového miesta s oblúkovým mlatovým chodníkom a lavičkami s malým prestrešením s vegetačnou strechou pre obyvateľov priliehajúcich panelákov
- doplnené pieskoviskom s herným prvkom bager, pružinkami a šachovým stolom

WORKOUT

- povrchová úprava z liatej gumeny (EPDM) pre rôzne výšky dopadu vzhľadom na typ prvku
- pestrá skladba športovej zostavy určenej pre workout
- doplnené piknikovým sedením a trampolínou

Krivánska

BIODIVERZITA, VODOZÁDRŽNÉ OPATRENIA, MODROZELENÁ INFRAŠTRUKTÚRA

SPEVNEJŠIA STRETÁVACIA PLOCHA

- plocha s betónovej dlažby určená ako stretávacie miesto pre seniorov
- v budúcnosti sa v rámci inej PD počíta s jej prestrešením a prípadným uzavretím

ALTÁNKY

- modulové altánky s vnútorným vybavením (mobiliár)
- spojením dvoch modulov vznikne priestor pre poseedenie max. 10 osôb

DETSKÉ IHRISKO "ĎATELINKA"

- detské ihrisko z liatej gumeny kombinované s plochami z kamenej dlažby pre vodné prvky a pieskovisko
- terénna modelácia so šmykľavkou určenou pre menšie deti
- viacfarebná grafika s prírodným motívom
- pieskovisko, šmykľavky, lezecké prvky, trampolína
- lavičky, piknikový stôl, tieniace plachty, cyklostojan

ODDYCHOVÝ PRIESTOR

- vytvorenie príjemného oddychového miesta s oblúkovým mlatovým chodníkom a lavičkami a šachovým stolom pod malým prestrešením pre obyvateľov priliehajúcich panelákov

BASKETBALOVÉ IHRISKO

- basketbalové ihrisko na pôvodnej ploche športoviska s doplnenými mantinelmi a úpravou vhodnou na zimné korčuľovanie
- teqball ako alternatíva stolného tenisu na zvyšnej asfaltovej ploche (presunutie v ďalšom stupni PD)
- zvyšná plocha osadená moderným mobiliárom a prístreškami so zelenou strechou

NÁVRH

- CHODNÍK - MLAT
- CHODNÍK - DLAŽBA
- RAMPA - DLAŽBA
- SPEVNEJŠIA PLOCHA - ASFALT
- SCHODY
- DREVENÝ CHODNÍK
- ŠMYKĽAVKY
- CHODNÍK NAD TERÉNOM
- REKONŠTRUKCIA CHODNÍKOVA A PLOCH
- ALTÁN, VEGETAČNÁ STRECHA
- LIATA GUMA - EPDM
- PIESKOVISKO
- UMELÝ SVAH
- PARKOVACÍ DOM
- PARKOVACIE STÁTIE
- PREPOJENIE CYKLOTRASY
- POLOZAPUSŤENÉ KONTAJNERY
- OKRASNÉ ZÁHONY
- MOKRAĎ
- LISTNATÝ STROM
- IHĽIČNATÝ STROM
- KER