

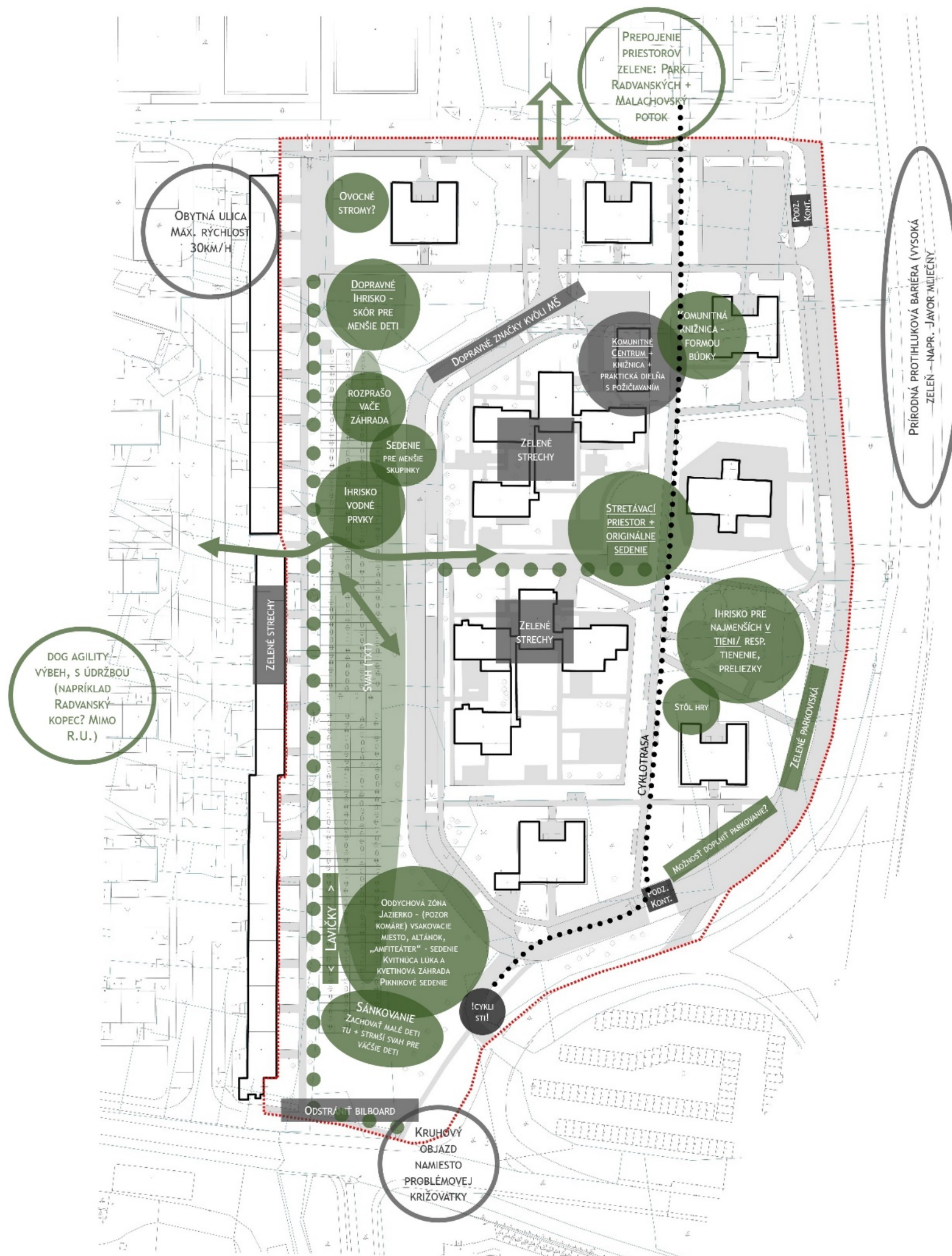
## Lokálny program / grafická schéma na mapovom podklade:

zelené prvky – rieši architekt

sivé prvky – strategická zložka, s ktorou architekt počíta do budúca, ale sám ju nerieši a nenavrhuje

čierne prvky – polopodzemné kontajnery na odpad – v zmysle obstaranej PD, architekt zapracuje do návrhu

prvky mimo riešeného územia (bez výplne) – doplnujúca informácia o požiadavkách na územie



# BERNOLÁKOVA- RADVANSKÁ