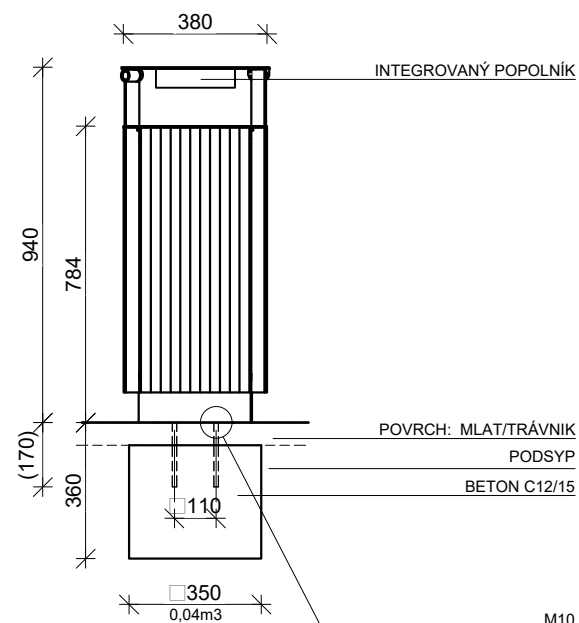
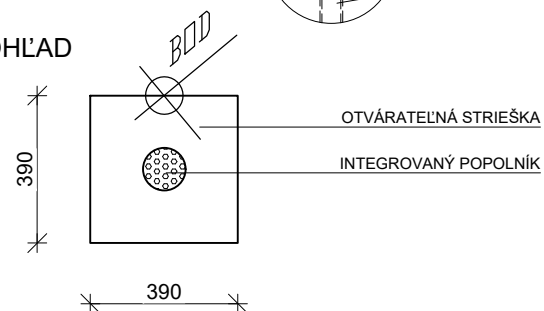


OK KÔŠ NA ODPAD S POPOLNÍKOM

ČELNÝ POHĽAD



VRCHNÝ POHĽAD

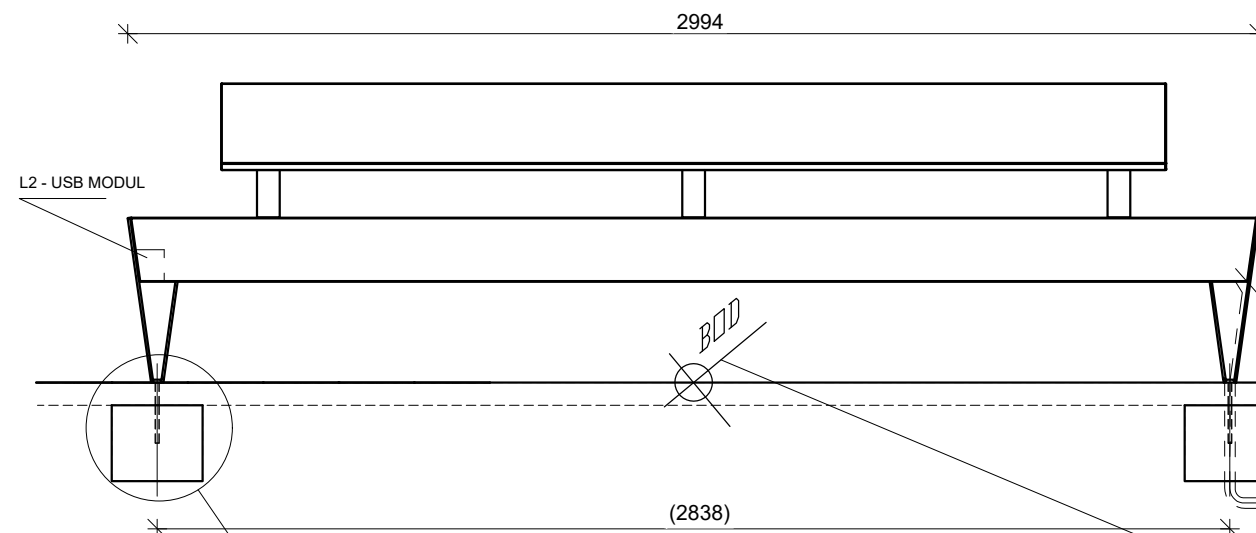


Odpadkový kôš štvorcového pôdorysu opláštený drevenými lamelami, so strieškou objem nádoby 55 l, s popolníkom

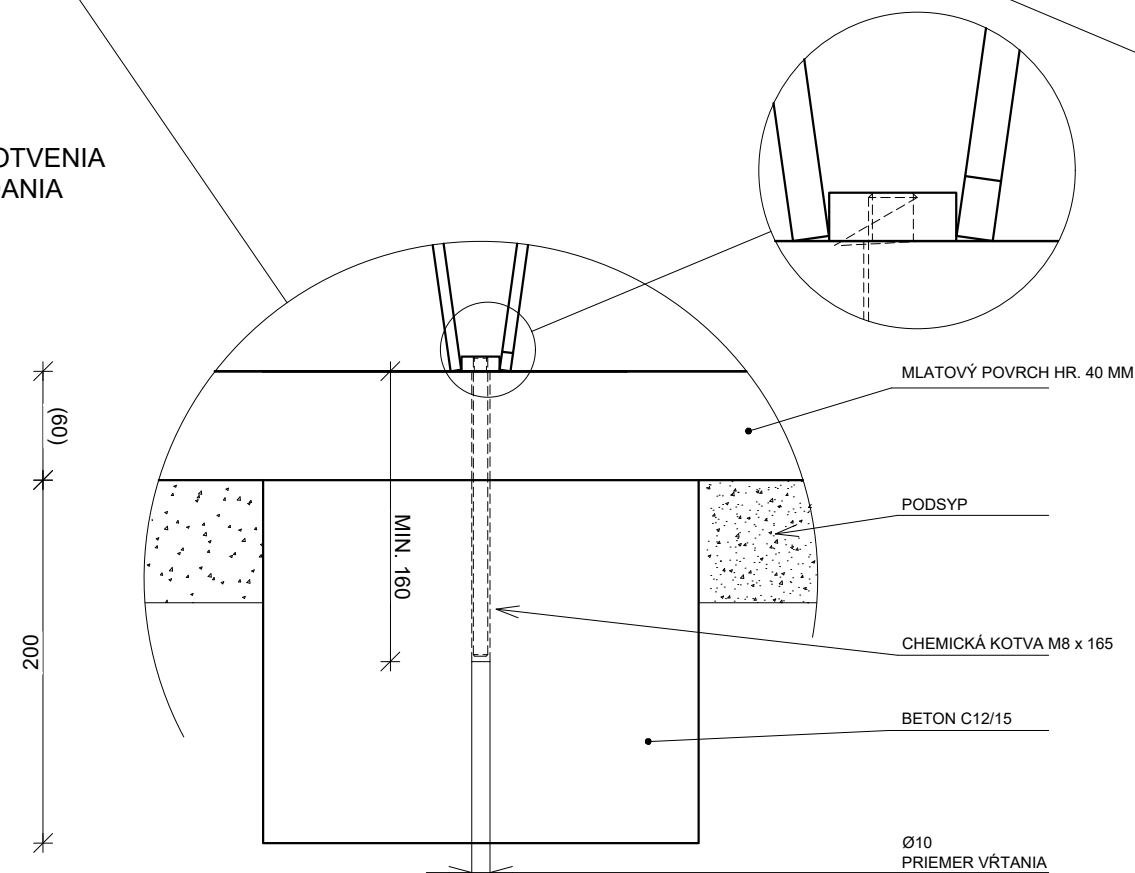
Charakter konštrukcie:	oceľová konštrukcia štvorcového pôdorysu o rozmeroch 940x390 cm, opláštená lamelami z borovicového dreva, ktoré sú ku konštrukcii pripojené pomocou skrutkových spojov z nerez
Povrchová úprava:	oceľová konštrukcia je opatrená vrstvou zinku o min. vrstve: 80 µm a práškovým vypaľovaným lakom o vrstve min. 80 µm NDFT
Nosná kostra:	zvarenec z výpalkov z oceľového plechu hrúbky min. 5 mm
Opláštenie:	28 lamiel z masívneho borovicového dreva obdĺžnikového prierezu 35 x 20 x 700 mm, bez povrchovej úpravy, minimálna hustota borovicového dreva 600kg/m3
Vnútna nádoba:	ohýbaný pozinkovaný plech hrúbky min. 0,8 mm, objem 55 l
Strieška:	zvarenec z výpalkov z oceľového plechu hrúbky min. 4 mm a 5 mm, záмок s trojhranom 9 mm, popolník s objemom min. 0,8 l
Farebnosť:	Polyesterové práškové laky v jemnej štruktúre mat
Kotvenie:	kotvenie na dlažbu alebo na zhrutnenom teréne do betonového základu pomocou závitových tyčí
Hmotnosť:	min. 31 kg

L1 LAVIČKA BEZ USB, L2 LAVIČKA S USB

ČELNÝ POHĽAD



L1 A L2 DETAIL KOTVENIA A ZAKLADANIA



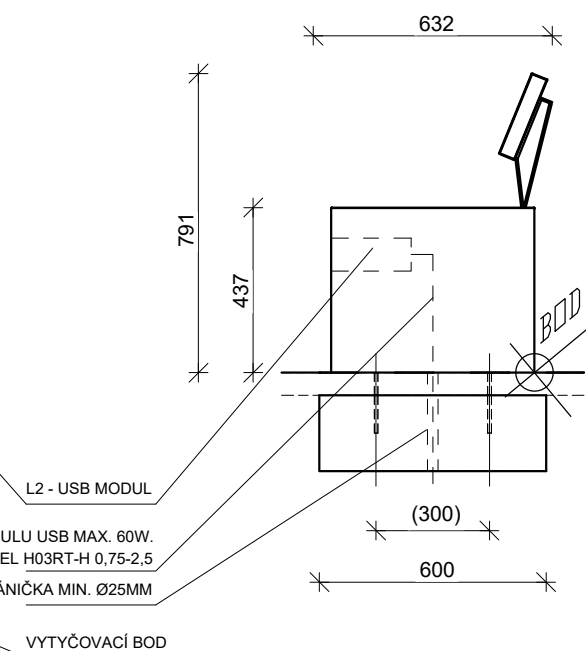
L1 - Lavička s operadlom, dĺžka min. 2995 mm

Charakter konštrukcie:	Oceľová konštrukcia spojená s drevenými doskami a lamelami pomocou skrutkových spojov z nerez.
Nosná kostra:	Bočnice – samostatné zväzance oceľových plechov hrúbky min. 6 mm
Sedadlo:	Dosky a lamely z masívneho borovicového dreva s hustotou min. 600 kg/m3 obdĺžnikového prierezu min. 170 x 23 a 48 x 30 mm, dĺžky min. 2980 mm.
Operadlo:	Doska z masívneho borovicového dreva s hustotou min. 600 kg/m3 obdĺžnikového prierezu min. 230 x 45 mm mm, dĺžky min. 2500 mm. Doska je priskrutkovaná k trom oceľovým výstuhám nerezovými vrutmi.
Povrchová úprava:	Oceľová konštrukcia bočnic je opatrená ochrannou vrstvou zinku s hrúbkou min. 80 µm a práškovým vypaľovaným lakom s hrúbkou min. 80 µm.
Farebnosť:	odtíene polyesterových práškových lakov v jemnej štruktúre mat podľa vzorkovníku RAL7012
Kotvenie:	Kotvenie pod dlažbu do betonového základu pomocou závitových tyčí
Hmotnosť:	min. 100 kg

L2 - Lavička s operadlom, dĺžka min. 2995 mm s integrovaným USB modulom

Charakteristika USB:	Nabíjanie a napájanie mobilných zariadení, pomocou USB káblu, každý modul má dve zásuvky USB typu A.
Umiestnenie USB:	Na bočnej strane lavičky.
Napájacie napätie:	85-264 V AC (47-440Hz)
Výstupné napätie:	5 V DC
Nabíjací prúd:	max. 1 A/kanál (nabíjací výkon 5W/kanál)
Stupeň krytia:	IP66
Prevádzková teplota:	-30°C až +70°C

BOČNÝ POHĽAD



POČET LAVIČIEK L1 V RIEŠENOM ÚZEMÍ: 79 ks
POČET LAVIČIEK L2 S INŠTALOVANÝM USB MODULOM: 20 ks
POČET KOŠOV NA ODPAD V RIEŠ. ÚZEMÍ: 29 ks

VYTYČOVACÍ BOD JE UMIESTNENÝ V CENTRÁLNEJ ČASTI CHRBTOVEJ STRANY. PRI VYTYČOVANÍ PRIZVAŤ ZODPOVEDNÚ OSOBU V PRÍPADE KOLÍZIE S VEGETÁCIOU PRE UPRAVENIE POZÍCIE OSADENIA PRVKU.

ROZMERY VÝROBKOV MAJÚ INFORMATÍVNY CHARAKTER. ROZMERY SPODNEJ STAVBY A SPÔSOBU OSADENIA SÚ ZÁVÄZNÉ. UMIESTNENIE KOTIEV ROZMERTĚ PODĽA ROZMEROV DODANÉHO VÝROBKU.

OCEĽOVÁ KONŠTRUKCIA V ROVNAKOM MATERIÁLOVOM A POVRCHOVOM PREVEDENÍ AKO OSTATNÝ MOBILIÁR - PRAŠKOVANÁ FARBA RAL 7012 (BAZALT GRAY)

DREVENÉ ČASTI Z LEPENÝCH BOROVICOVÝCH PROFILOV V POVRCHOVOM PREVEDENÍ BOK-TEAK



POZNÁMKA:

- Pri montážach jednotlivých výrobkov dodržiavať odporúčané montážne postupy výrobcov !!
- Projektant nenesie žiadnu zodpovednosť za zmeny uskutočnené bez jeho písomného súhlasu !!
- Zhotoviteľ je povinný o zistených chybách v domnutej neodkladne informovať projektanta a riešiť ich nápravu po konzultácii s ním !!
- Zhotoviteľ je povinný zmeny a úpravy konštrukčného riešenia a navrhnutých detailov konzultovať s projektantom !!
- Zhotoviteľ je povinný skutočné rozmery skontrolovať na stavbe a o prípadných nezrovnalostiach s projektovou dokumentáciou neodkladne informovať projektanta !!

NÁZOV A MIESTO STAVBY:

Revitalizácia Mestského parku v Banskej Bystrici

INVESTOR:	SÍDLO:	Československej armády 26 974 01 Banská Bystrica
Mesto Banská Bystrica		
ZODPOVEDNÝ PROJEKTANT:	M PROJECT, spol. s r.o. Stavárska 3647/2A 058 01 Poprad	
Ing. Marek Šatanek		
AUTORI:	Ing. arch. Viliam Holeva Ing. arch. Pavol Mészáros	PROFESIA: ARCHITEKTÚRA
VYPRACOVALI:	Ing. arch. Viliam Holeva Ing. arch. Pavol Mészáros	STUPEŇ: STAV. POVOLENIE
STAVEBNÝ OBJEKT:	SO01 - SC02 PARKOVÝ MOBILIÁR	DÁTUM: 02 / 2018
FORMÁT: A3	MIERKA: 1:20	ČÍSLO VÝKRESU: 05B
LAVIČKA A KÔŠ NA ODPAD		05B